

# Hof van Poortugaal



Presentatie Beraad en Advies Ruimte 21 november 2022

# Inhoud presentatie

- Inleiding
- Proces Gebiedsontwikkeling
- Intentieovereenkomst
- Verkeer
- Veiligheid
- Nota van Uitgangspunten
- Participatie
- Vervolgtraject

# Inleiding

## Aanleiding initiatief Antes en Parnassia Groep:

- **Omvangrijke vernieuwingsopgave**
- **“Wegstoppen” van GGZ-patiënten is niet meer van deze tijd!**
- **Omgekeerde integratie: ‘het dorp/stad’ naar het terrein halen**
- **Concentratie zorg op westelijk deel terrein**
- **15 tot 20 ha beschikbaar voor mogelijke woningbouw**

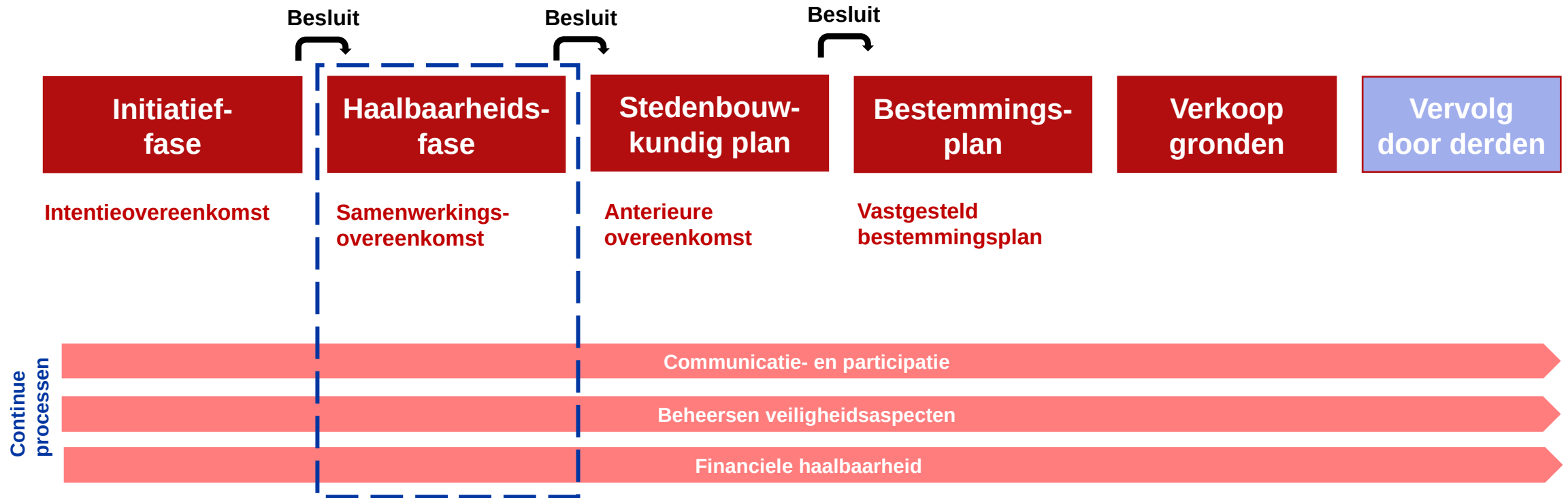
# Inleiding

## Ambitie:

- **Levendige groene locatie**
- **Wandel en fietsroutes**
- **Veilige woon- en werkomgeving**



# Proces Gebiedsontwikkeling



# **Intentieovereenkomst - november 2021**

## **Gemeente Albrandswaard:**

- **Woningbouwopgave**
- **Regioakkoord**
- **Veiligheid en het veiligheidsgevoel staan centraal**
- **Behoud van het groene karakter**



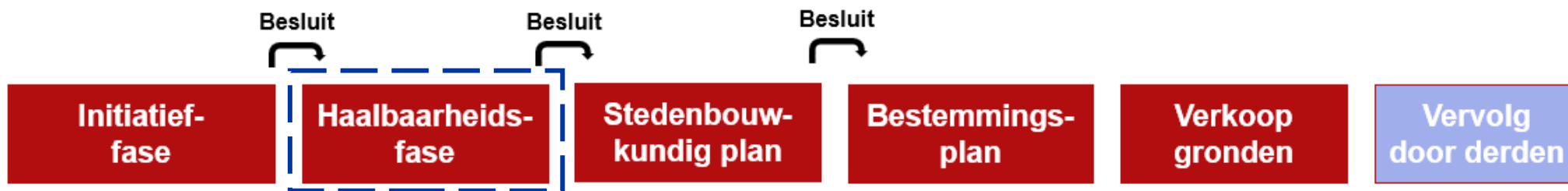
# Verkeer



Voorkeursvariant college B&W : variant 2

# Veiligheid

- Vooronderzoek effecten woningbouw Antesterrein - november 2020
- Veiligheids Effect Rapportage (VER) - nulmeting huidige situatie
- VER - beoordeling toekomstige situatie





# Veiligheid

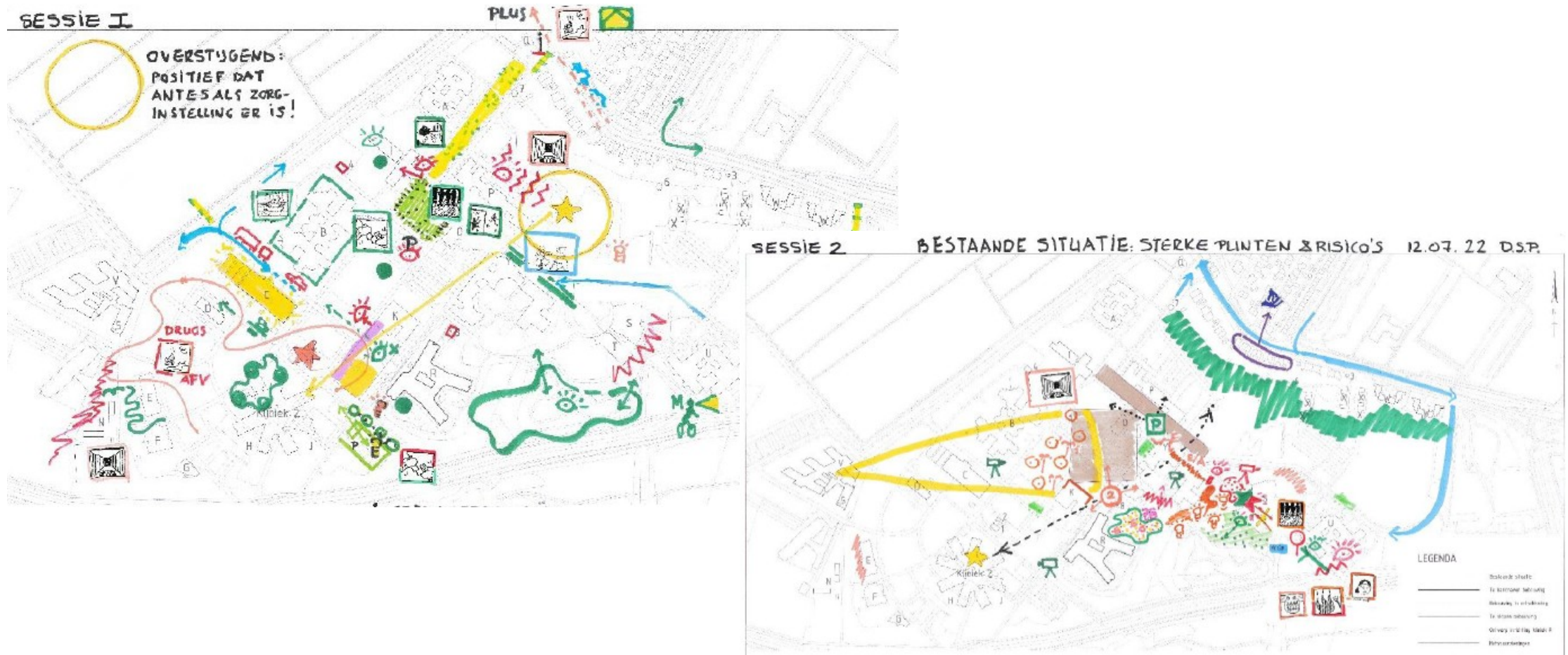
## Vooronderzoek effecten woningbouw Antesterrein

- **Conclusie:** Woningbouw brengt geen directe risico's op meer incidenten en overlast.
- **Advies:** zodra er zicht is op definitieve plannen de toekomstige aanpak verder vorm te geven.
- In kaart brengen van de kansen en risico's.
- **Veilig Ontwerp en Beheer en ZETA-richtlijnen (Zichtbaarheid, Eenduidigheid, Toegankelijkheid en Aantrekkelijkheid) toepassen.**
- **Toetsen middels Veiligheidseffectrapportage (VER).**



# Veiligheid

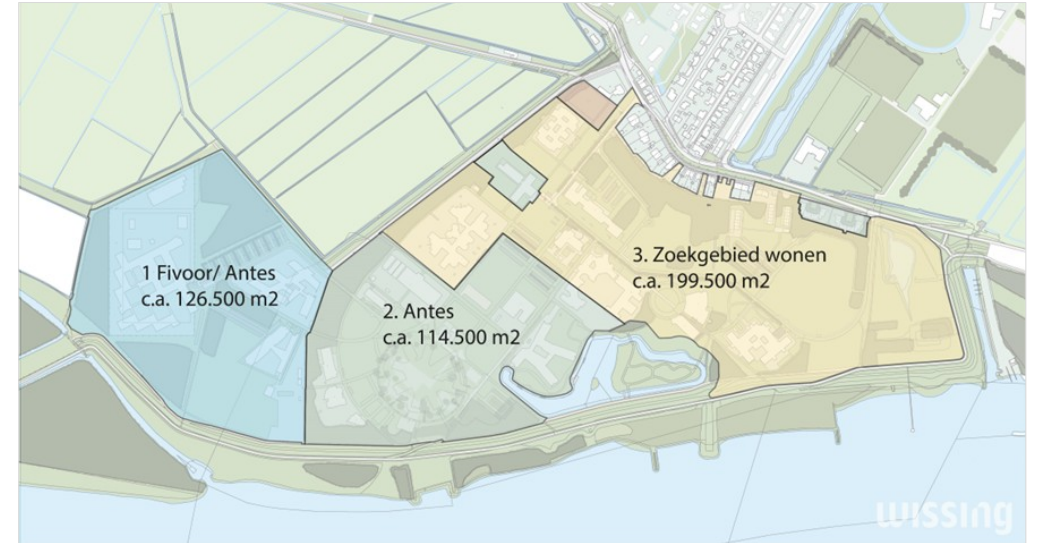
## Veiligheids Effect Rapportage (VER) - huidige situatie



# Plangebied



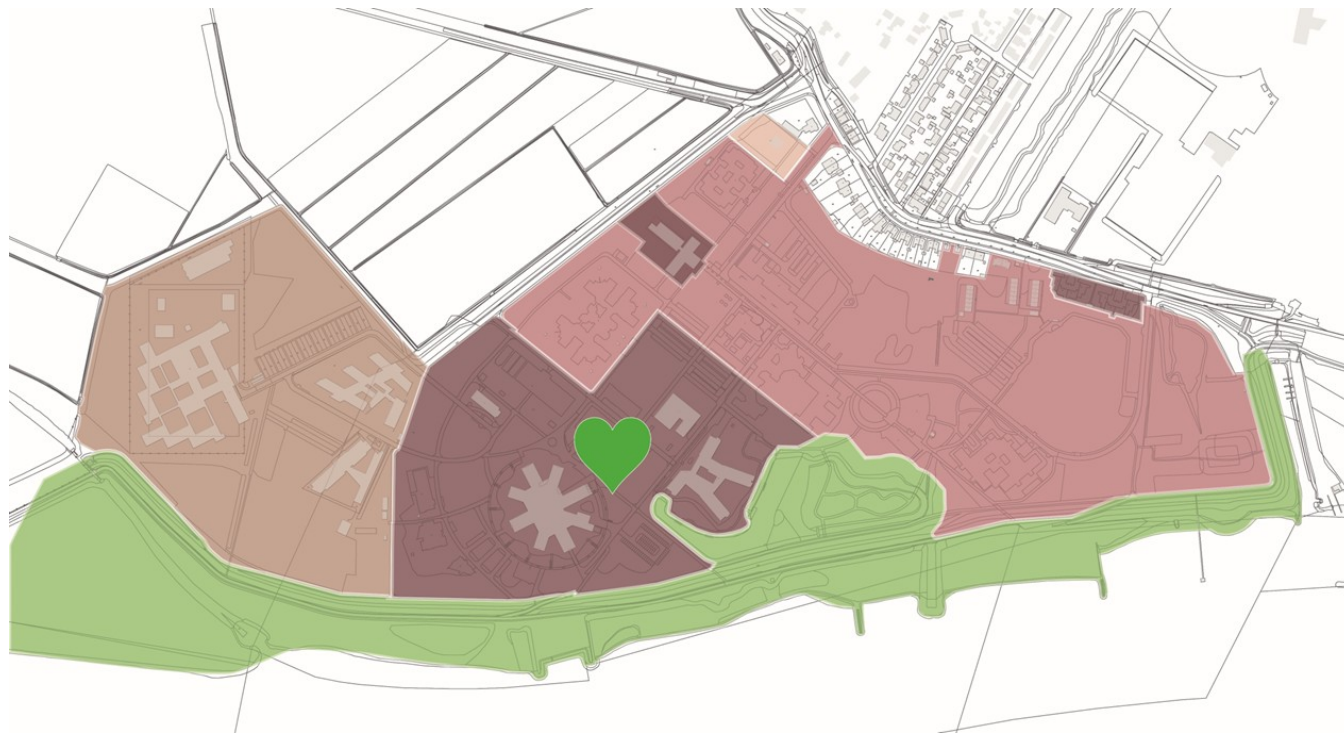
**Intentieovereenkomst: 15 ha**



**Vlekkenplan: 20 ha**



# Plangebied



## Legenda

-  Intensieve zorg
-  Geclusterde zorg
-  Regulier wonen
-  Centraal hart
-  Behoud van groen en water

# Randvoorwaarden

- **Functionele zonerings**
- **Mix van wonen, zorg en werken**
- **Centraal levendig hart**
- **Ontsluiting woningbouw via 'nieuwe hoofdentree'**
- **Parkeren op eigen locatie**
- **Wandel- en fietsroutes**
- **Belangrijke groenstructuren en bomen behouden**
- **Sociale veiligheid**
- **Duurzaamheid**

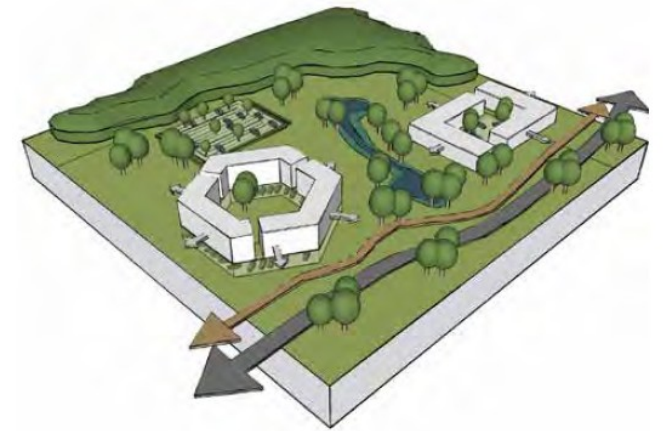
# Vlekkenplan





# Woningbouw

- Campusachtige bebouwing, ‘gebouwen in het groen’
- Gebouwen/ woningen zijn gericht op openbare ruimte
- Parkeren zoveel mogelijk uit het zicht



# Woningbouw

- **Gemengd programma circa 500 woningen**
- **33% sociaal**
- **1/3 starters, 1/3 gezinnen en 1/3 ouderen**



# Participatie - [www.hofvanpoortugaal.nl](http://www.hofvanpoortugaal.nl)

- Peiling 1 - december 2021
- Halfuurgesprekken - januari 2022
- Tussenrapportage - maart 2022
- Excursie WZP Bloemendaal Den Haag - juni / september 2022
- Video en factsheet - november 2022
- Peiling 2 - november 2022
- Participatieverslag Haalbaarheidsfase

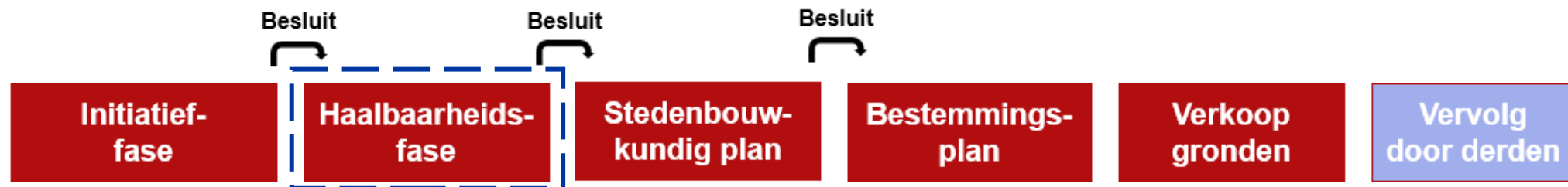


# Vervolgtraject

- 21 november 2022: Presentatie Beraad en Advies Ruimte

Video, factsheet en peiling op website

- 23 januari 2023 - Nota van Uitgangspunten in Beraad en Advies Ruimte
- 6 februari 2023 - Nota van Uitgangspunten ter besluitvorming in Gemeenteraad
- 10 mei 2023 - Einddatum Intentieovereenkomst





**Bedankt voor uw aandacht!**  
**Vragen?**