



Argos
Zorggroep
een leven met kleur

(ZORG)VISIE Klepperwei

Nicolien van der Hagen



Ontwerpproces tot nu toe.

Wilfred Schouten





Argos
Zorggroep
een leven met kleur

Klepperwei

LENGKEEK
architecten en ingenieurs bv



Klepperwei te Rhoon

LENGKEEK



Klepperwei te Rhoon - Locatie



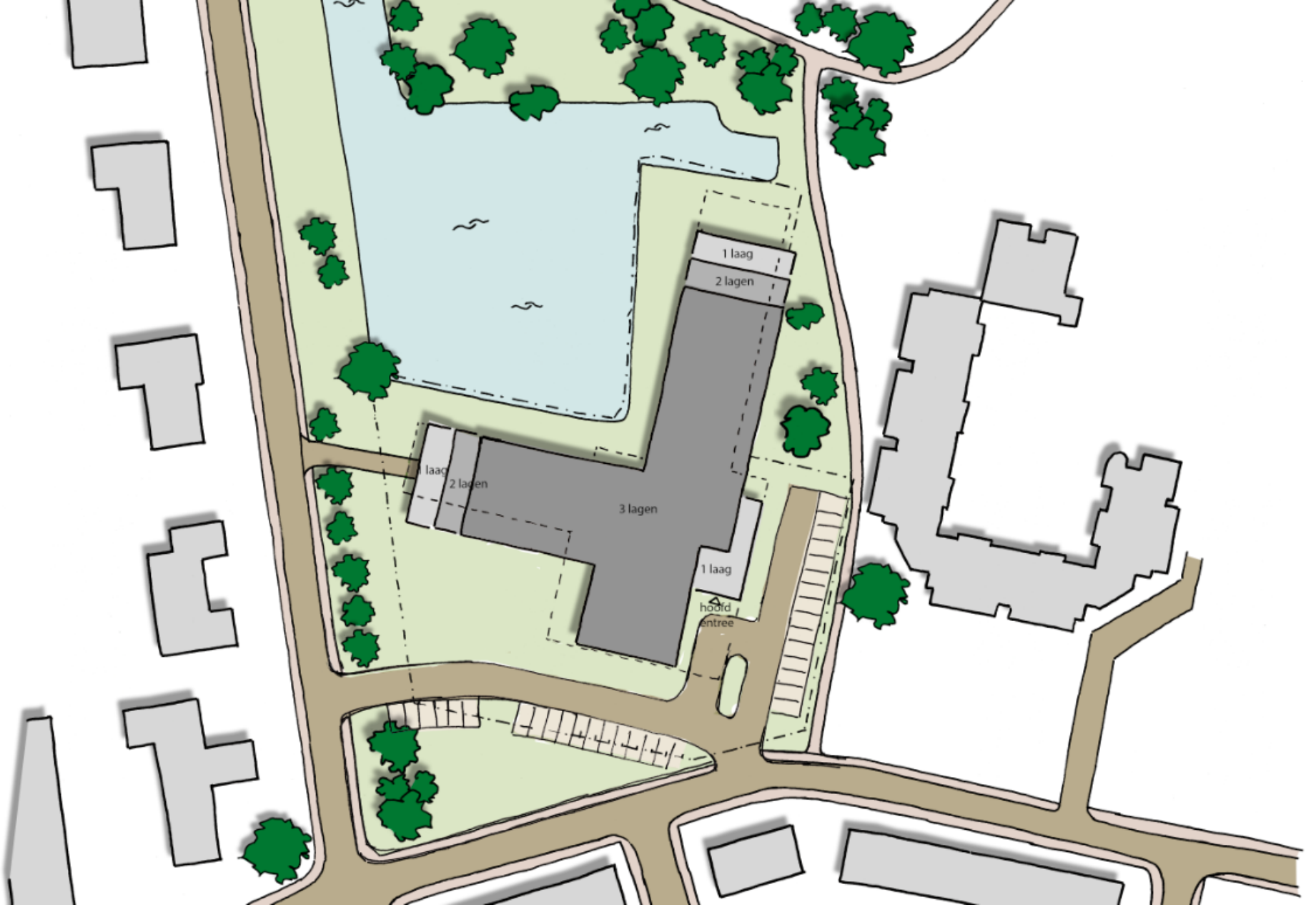
Bestaande Situatie



Care Concept Studie

 CARE CONCEPT®

LENGKEEK



Nieuwe Situatie



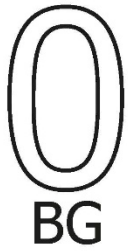
Terreinplan

MAAX
space

LENGKEEK



Impressie – Entree met park op de achtergrond



Plattegrond – Begane Grond



Plattegrond – Centrale ontmoetingsruimte



Impressie - Ontmoetingsruimte



Impressie - Dagbestedingsruimte

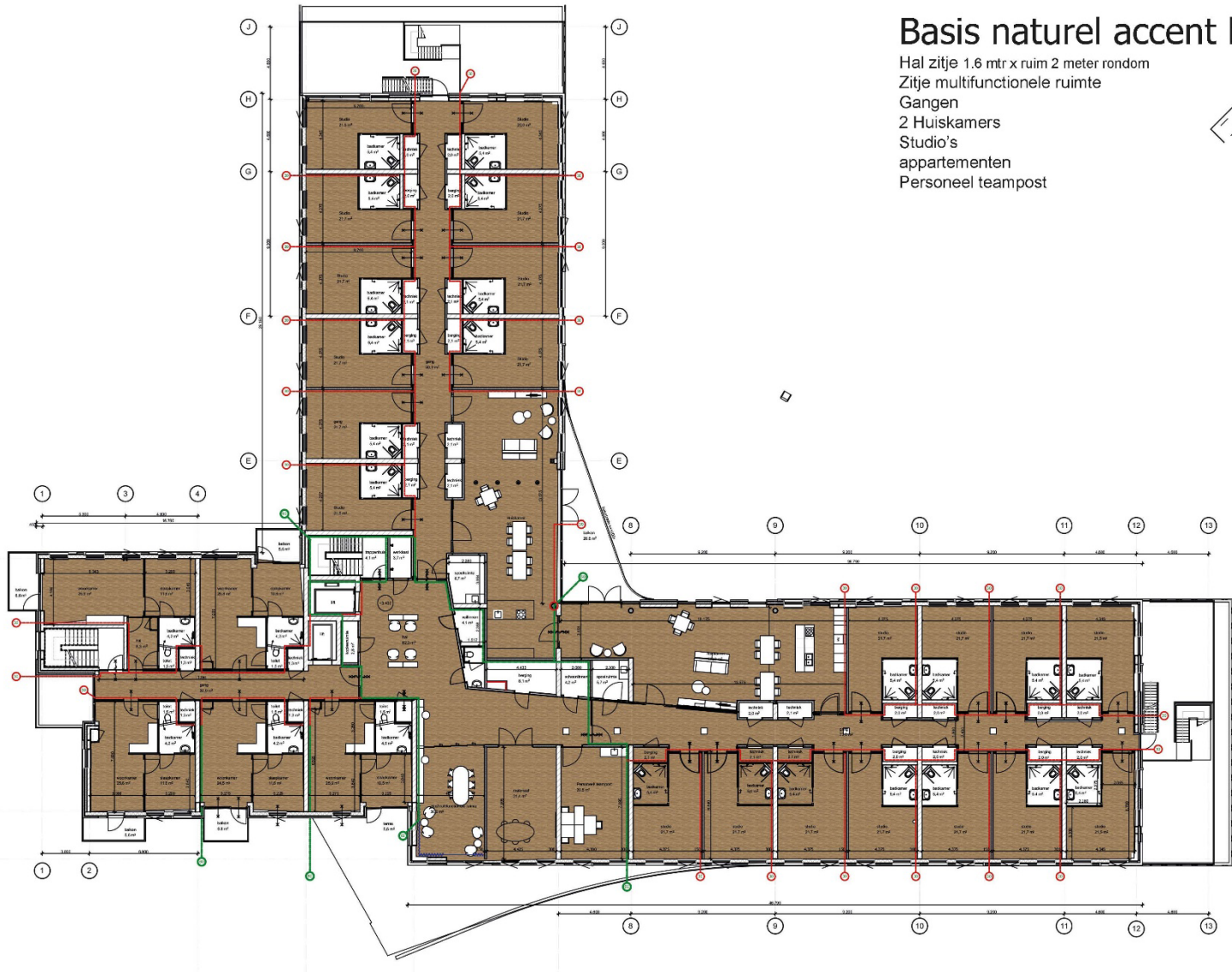
LENGKEEK



Impressie - Waterzijde

LENGKEEK

1
1ste



Basis naturel accent blauw

- Hal zitje 1.6 mtr x ruim 2 meter rondom
- Zitje multifunctionele ruimte
- Gangen
- 2 Huis kamers
- Studio's
- appartementen
- Personeel teampost



Plattegrond – Eerste Verdieping



Impressie – Gangen en themaplekken

LENGKEEK



Impressie – Huiskamer

LENGKEEK



Impressie - Zorgstudio

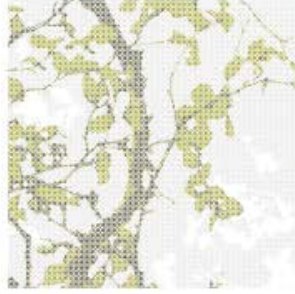
LENGKEEK

Basis naturel accent geel -groen

09.09.2019



Plattegrond – Tweede Verdieping



Impressie – Gangen en Themaplekken

LENGKEEK



S2.11.63 S3.09.53 F6.06.74 RAL9010

Impressie – Gangen en Themaplekken





Impressie – Appartementen VPT

LENGKEEK





Impressie – Appartement VPT

LENGKEEK



Impressie - Entree

LENGKEEK

architecten en ingenieurs bv

Project : Vervangende nieuwbouw Klepperwei

Plaats : Rhoon

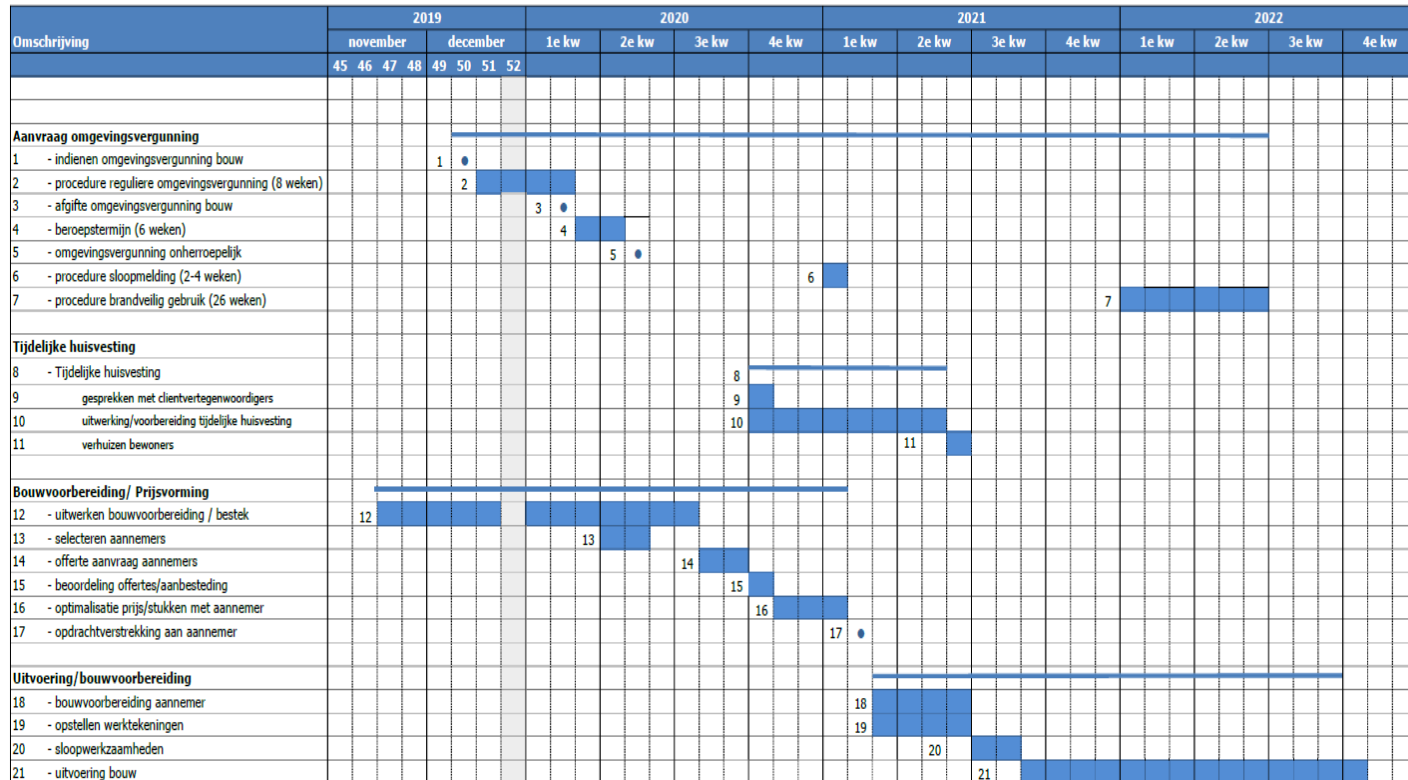
Datum : 7-1-2020

Referentie : KR000 - Klepperwei Projectplanning-05

Mutatie : 6

Betreft : **PLANNING KLEPPERWEI**

● = Markpoint
■ = Tijdsreservering





Klepperwei

LENGKEEK

architecten en ingenieurs bv