



METROPOOLREGIO
ROTTERDAM DEN HAAG

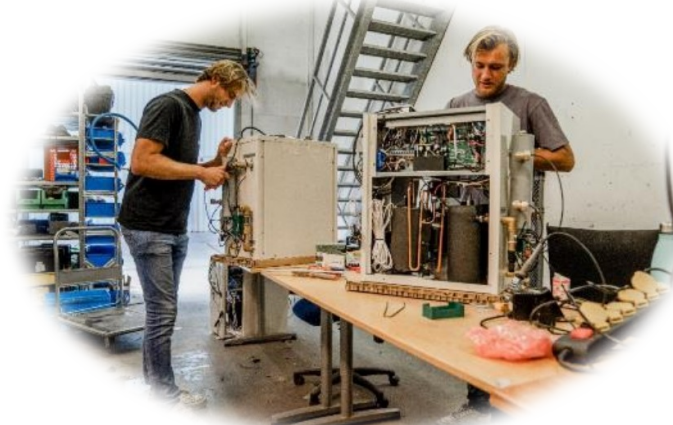
Concept ontwerp Strategische Agenda

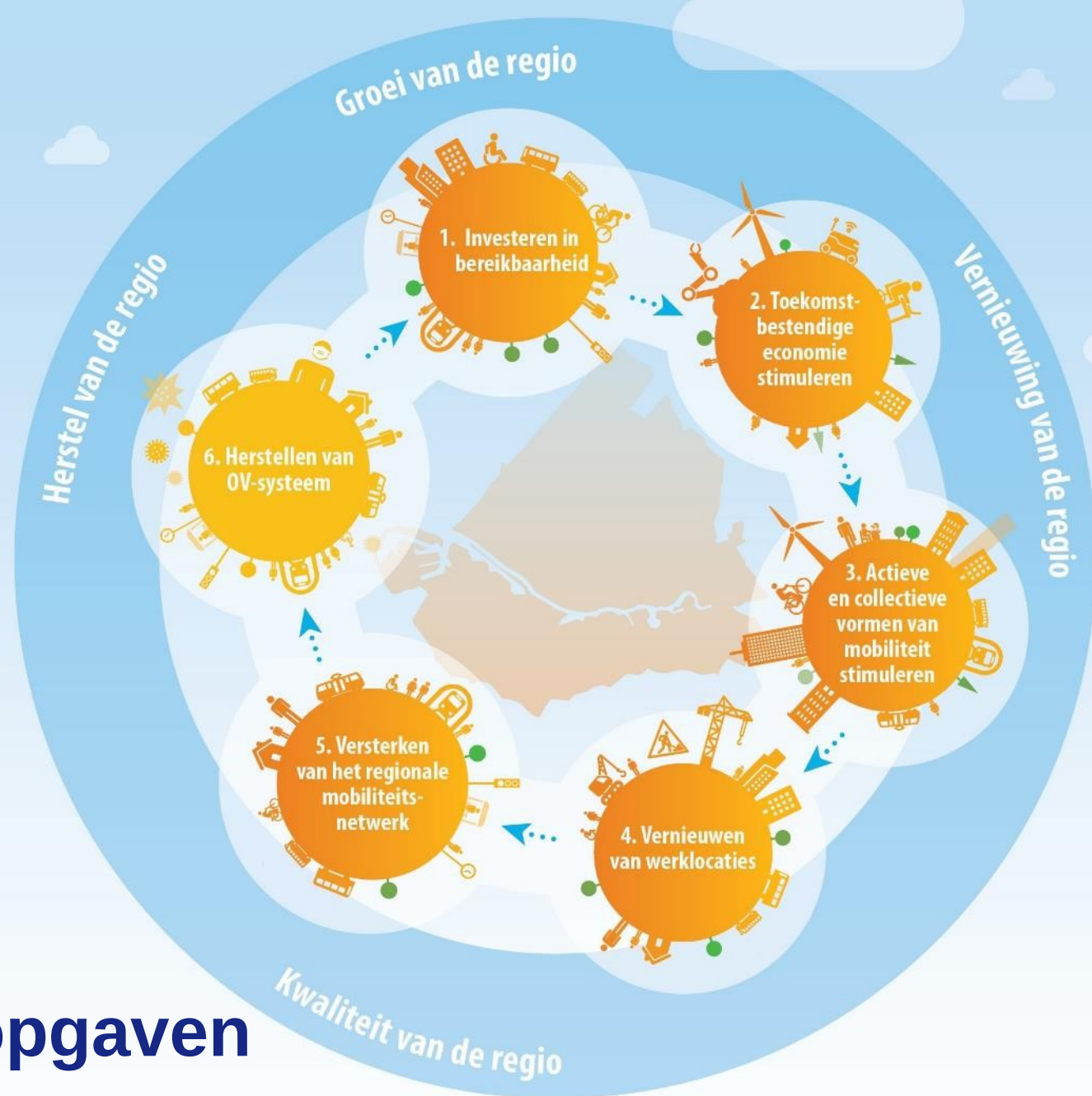
Gemeente Albrandswaard



METROPOOLREGIO
ROTTERDAM DEN HAAG

Regionaal sterker is nationaal sterker, regionaal resultaat is lokaal resultaat





**Veel grote opgaven
in de regio, in een wereld die verandert**



METROPOOLREGIO
ROTTERDAM DEN HAAG

Investeren in mobiliteit en focus op actieve/collectieve mobiliteit

Wat betekent dat voor Albrandswaard?

- Metronet: vaker en sneller rijden
- Bereikbaarheid van en naar groenblauwe gebieden verbeteren met fiets en OV
- Emissievrije en groengas bussen op de weg
- Onderzoek naar koppeling OV en fijnmazig vervoer
- Mobiliteitsmanagement en gedragscampagnes via Zuid-Holland Bereikbaar
- Kennis over duurzame mobiliteit, Smart Mobility en deelmobiliteit





Toekomstbestendige economie

Wat betekent dat voor Albrandswaard?

- Aansluiten van onderwijs op arbeidsaanbod
 - Campusontwikkeling en netwerk
 - Leven lang ontwikkelen

§ MKB ondersteuning

- § Kennisnetwerken, zoals netwerk accountmanagement
- § Projecten gericht op ondersteunen mkb

- Region of the Future: innovatieve oplossingen voor maatschappelijke opgaven: energietransitie, robotica in de openbare ruimte en urban data.



METROPOOLREGIO
ROTTERDAM DEN HAAG

Ruimte voor werken

Wat betekent dat voor Albrandswaard?

- Advies op projecten en gebiedsvisies op werklocaties
- Ondersteuning bij kwaliteitsimpuls bedrijventerreinen, bv bij:
 - Herstructurering / revitalisering
 - Circulaire transitie
 - Energietransitie
 - Klimaatadaptatie
- Levering van data en kennis, zoals
 - Inzicht in cijfers over voorraad en leegstand van kantoren en winkels (regionale monitor)
- Regionale afstemming over ontwikkeling van werklocaties (kantoren, winkels, bedrijventerreinen)





METROPOOLREGIO
ROTTERDAM DEN HAAG

Basis op orde

Wat betekent dat voor Albrandswaard?

- Verbetering OV-knooppunten Rhoon en Poortugaal
- Aanleg fietsstraat Tijsjesdijk
- Verkeersveilige herinrichting F. van der Poest Clementlaan
- Verkeerseducatie op scholen:
 - Op 3 van de 7 basisscholen
- Verkeersmanagement via Zuid-Holland Bereikbaar

Aanvragen mogelijk via Investeringsprogramma MRDH => bijv. verbetering fietspaden





METROPOOLREGIO
ROTTERDAM DEN HAAG

Onderzoek Rekenkamer Rotterdam economisch programma MRDH




Rekenkamer
ROTTERDAM

1. Inzet en waarde MRDH wordt onderschreven en gewaardeerd, aandacht wordt gevraagd voor versterking uitvoerende functie
2. Doelstellingen economisch programma mogen meer SMART met als doel betere resultaten en betere monitoring of inzet effectief is
3. Betrokkenheid van gemeenteraden bij economisch programma blijft een aandachtspunt, zowel voor de MRDH als de gemeenten



METROPOOLREGIO
ROTTERDAM DEN HAAG

Met elkaar, voor elkaar Samen aan de slag!

