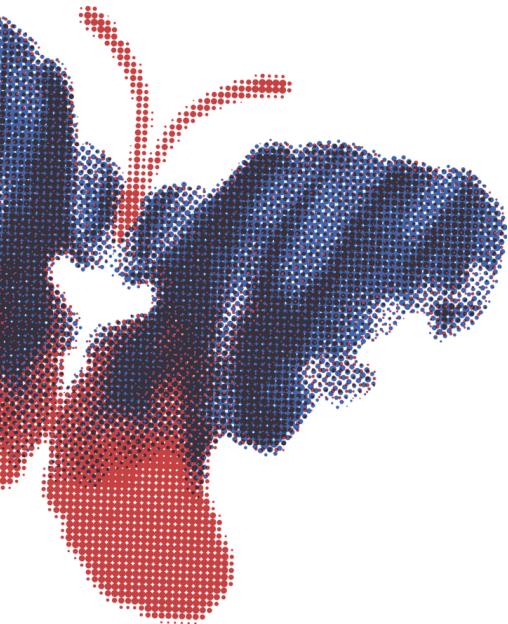




Gemeente  
Albrandswaard

**21 februari 2023**

**Stand van zaken ontvlechting en  
opbouw organisatie Albrandswaard**



# Verkenning naar een nieuw toekomstperspectief

## Publieke waarde van Albrandswaard



## Organisatie van de gemeentelijke taken

17 januari 2023

Welke taken in huis en welke taken uitbesteed

31 januari 2023

Leidende principes t.a.v. sturing en inrichting

02 februari 2023

Teamindeling en Management-structuur

Februari - maart

Vertaling van de "eigen" formatie naar functies

Q2-Q3

Plaatsingsprocedure ( incl. inventarisatie belangstelling )

## **November 2022 – februari 2023**

- **Uitwerking toekomstperspectief Albrandswaard**
  - Albrandswaard blijft zelfstandig
  - Gaat uit van geformuleerde kernwaarden en inrichtingsprincipes
  - Houdt vast aan regiegedachte
  - Kader voor organisatieinrichting
- **Inrichten projectorganisatie (werkgroepen en opbouwteams)**
- **Start overleg financieel spoor**

## **Albrandswaard, een unieke gemeente**

- Groene parel in de regio
- Twee dorpen dichtbij de stad én de natuur
- Fijne leefomgeving: rust, ruimte én dynamiek
- Sociaal maatschappelijk betrokken inwoners
- Rijk verenigingsleven, veel vrijwilligers

Met grote ambities voor de toekomst.



## **Kernwaarden organisatie Albrandswaard**

- Nabijheid; we kennen onze inwoners, organisaties en bedrijven en weten wat er speelt
- Ondernemend ;proactief, creatief en oplossingsgericht in maatschappelijke vraagstukken
- Integraliteit; breed perspectief
- Betrouwbaarheid; we doen wat we zeggen en fouten maken mag
- Samenwerking; met inwoners, andere gemeenten ea zijn we sterker

## **Uitgangspunten: Taken in eigen huis versus uitbesteed**

- Regie- adviesfuncties zoveel mogelijk in eigen huis
- Projectleiding bestuurlijk vitale projecten in eigen huis
- Contractmanagement in eigen huis
- Sociaal domein bij partnergemeente Ridderkerk
- Burgerzaken KCC in eigen huis kwetsbaar (samen met partnergemeente?)
- Specialistische functies ruimtelijk domein uitbesteden?

## Leidende principes voor sturing en inrichting

- Albrandswaard is regiegemeente
- College bestuurt vanuit collegiale verantwoordelijkheid en is opdrachtgever
- Organisatie heeft duidelijke opdrachtnemer met doorzettingsmacht
- Manager toetst op inhoud en stuurt op resultaat
- Albrandswaard werkt volgens de bedoeling
- Opgavegericht. Bij multidisciplinaire opgaven is er één opdrachtnemer

## **Leidende principes voor managementstructuur**

- Functies aan de hand van logische taakbundeling
- Management: gemeentesecretaris, adjunct-secretaris, gemeentecontroller en ambtelijke ondersteuning
- Platte organisatie





## Kansen versus uitdagingen

Ontwikkelkansen en mogelijkheden

Regiegemeente

Kwaliteit, uitvoering en dienstverlening gewaarborgd

Huisvesting medewerkers

Gemeentewerf is bespreekpunt

## Planning

- Positiebepaling juridische en financiële context Q1
- Financiële doorrekening (loon)kosten plus organisatieplan en gemeenteraad informeren Q2
- Huisvesting ambtelijke organisatie Q3/4
- Gevolgen voor Programmabegroting 2024 Q4