



# Groenbeleidsplan Albrandswaard

Beeldvormende sessie

Antea Group

Understanding today.  
Improving tomorrow.

10 oktober 2023

[www.anteagroup.nl](http://www.anteagroup.nl)

# Even voorstellen

## **Gemeente Albrandswaard:**

Bianca Rouse Sr. Beleidsadviseur openbare ruimte

Noël Versteeg Regisseur openbare ruimte

## **Wethouder:**

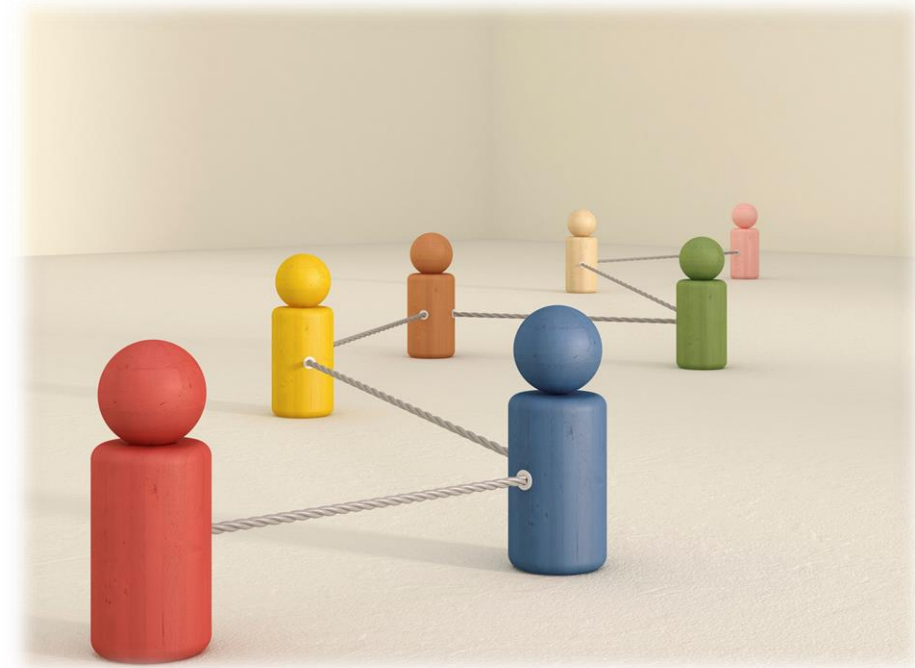
Richard Polder

## **Antea Group:**

Jeroen Hage

Dick van de Lagemaat

Pim Christianen



Understanding today.  
Improving tomorrow.

# Programma

- Introductie
- Terugblik
- De waarde van groen
- Thema's groenbeleid
- Uitwerking per thema
- Financiën
- Uitvoeringsplan





# Totstandkoming Beleidsplan Groen



- *Concept omgevingsvisie*
- *Huidige beheer/beleidsplannen*
- *Ambtelijke input*
- *Input gemeenteraad d.m.v. stellingen*
- *Brede input van Natuurorganisaties*
- *Nieuwe groenstructuren kaart*



Understanding today.  
Improving tomorrow.

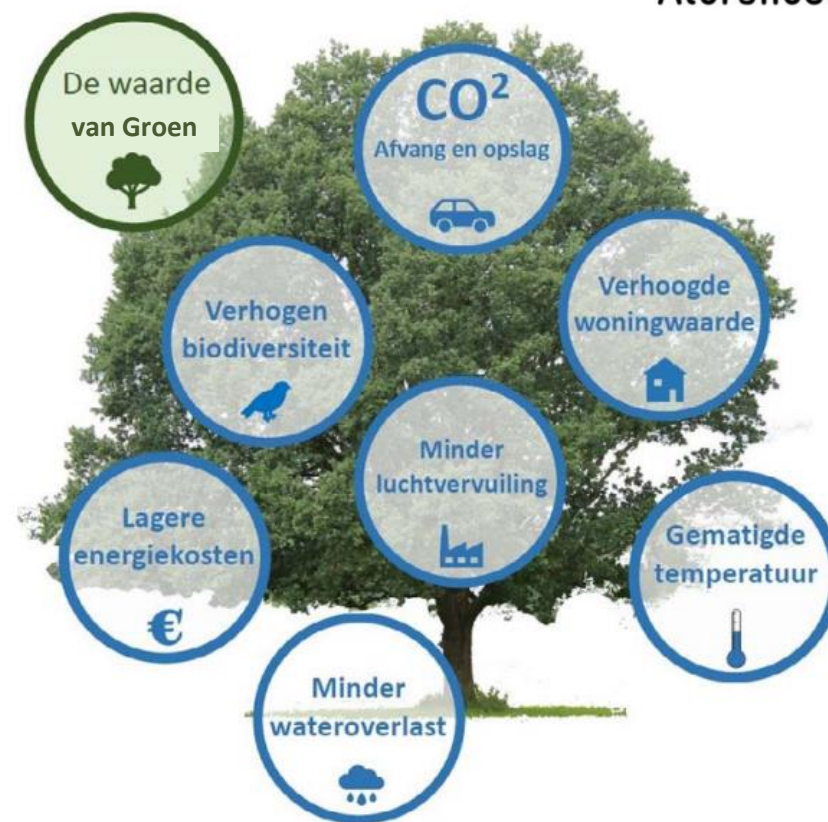
# Groen draagt bij aan

 Een prettige leefomgeving in Albrandswaard

 Toekomstbestendigheid

 Lokale biodiversiteit

 Leefbaarheid



Understanding today.  
Improving tomorrow.

# De groene Missie van Albrandswaard



- Albrandswaard is Groen 'Dorpen tussen groen en stad'
- Behouden karakteristieke landschappen
- Beschermen tegen toenemende verstedelijking
- Gezien de maatschappelijke waarde: groen behouden en waar mogelijk versterken
- Groen in balans met wonen, werken, recreatie en infrastructuur



Understanding today.  
Improving tomorrow.



*Samen Groeien naar een toekomstbestendig en  
Groen Albrandswaard:*

*“Een Toekomst in Bloei!”*





# Thema's



Klimaat adaptief groen



Biodiversiteit



Meer groen



Toekomst bestendig groen



# Toekomstbestendig groen



“Zowel het bestaande als nieuwe groen binnen de gemeente dient toekomstbestendig te zijn, zodat zowel de huidige als komende generaties van Albrandswaard blijvend kunnen profiteren van de voordelen en uitstraling van deze groene omgeving.”

## Ambities

- Het groen in evenwicht met andere elementen; (Geen sluitpost maar een volwaardig aspect binnen bestaande openbare ruimte en bij herontwikkeling.)
- Bestaande bomen en groenelementen beter beschermen
- Behouden en verbeteren landschappelijke kwaliteit buitengebied
- Stimuleren participatie in openbaar en privaat groen

# Maatregelen voor toekomst bestendig groen



- **Integrale groenplanning**
  - Groen in planfase vastleggen.
- **Duurzaam bodembeheer**
  - Gifvrije onkruidbestrijding en verantwoorde bemesting.
- **Groen behoud en vervanging**
  - Structuur voor groenvervanging met aandacht voor kwaliteit.
- **Bescherming bestaand groen**
  - Kapbeleid voor inzicht en burgerparticipatie.
- **Landschapsverbetering buitengebied**
  - Samenwerking met natuurverenigingen, agrariërs, en meer.
- **Burgerbetrokkenheid en communicatie**
  - Inwoners betrekken, inspireren en informeren.



Understanding today.  
Improving tomorrow.



# Meer Groen



“Gezien de brede maatschappelijke waarde van groen zetten we in op meer groen in de gemeente. Komende jaren kijken we waar we meer groen kunnen creëren en waar we het bestaande groen meer toegevoegde waarde kunnen geven.”

## Ambities

- Het creëren van meer oppervlakte aan groen
- Groene schoolpleinen stimuleren en ondersteunen bij de aanleg ervan zowel financieel als met kennis
- Inwoners, maatschappelijke organisaties en ondernemers actief ondersteunen bij het vergroenen van hun eigen buurt
- Meer groen betekent ook: niet minder groen!
- Meer groen met waarde
- We geven bomen voldoende ruimte, zowel onder- als bovengronds
- Het groen past in de identiteit van de omgeving

# Maatregelen voor meer groen



- **Ruimte voor groen**
  - Toepassing van de 3-30-300-regel voor groene leidraad.
- **Actief groen gebruik**
  - Groenere en biodiverse speelplaatsen.
- **Behoud en compensatie**
  - Compensatie van verloren groen in de buurt.
- **Doelgericht groenbeheer**
  - Functiegericht groen met passend beheer.
  - Kostenbewust onderhoud.
- **Boomplanting en biodiversiteit**
  - Ruimte voor bomen onder- en bovengronds.
  - Soortenvariëteit en ziekteresistentie.
- **Burgerparticipatie**
  - Faciliteren van actieve betrokkenheid in de openbare ruimte.



Understanding today.  
Improving tomorrow.



# Biodiversiteit



“Het beschermen, onderhouden en het aanleggen van groen is van groot belang voor het behoud en verbeteren van biodiversiteit binnen de gemeente. Door zorg te dragen voor biodiversiteit behoudt de gemeente een gezonde toekomstbestendige groene leefomgeving met ecologische waarde.”

## Ambities

- Door op de juiste manier te beheren, behouden en verbeteren we biodiversiteit waar mogelijk
- Het vergroten van de biodiversiteit wordt uitgangspunt bij elke ruimtelijke ontwikkeling
- We brengen inheemse soorten aan en soorten die bijdragen aan het stimuleren van de biodiversiteit

# Voorbeeld maatregelen biodiversiteit



- **Variabel maaien voor biodiversiteit**
  - Beoordeling van optimale maaiwijze per locatie.
  - Minder maaien en diversiteit bevorderen voor zaden en
- **Bladafval en ecologische waarde**
  - Behoud van stobben en dode bomen voor ecologie.
- **Biodiversiteit in Ruimtelijke Ontwikkeling**
  - Inheemse en biodiversiteitsbevorderende beplanting.
  - Ecologische verbindingen in groenontwerp en -beheer.
- **Invasieve exoten en expertise**
  - Betrekken van natuurverenigingen en ecologen.
- **Natuureducatie en bewustzijn**
  - Natuureducatieprogramma met verenigingen en scholer
  - Operatie Steenbreek.



Understanding today.  
Improving tomorrow.



# Klimaat adaptief groen



“Klimaatverandering brengt grote risico’s op hittestress, extreme wateroverlast en droogte met zich mee. Het toekomstbestendig groen dient daarom ook klimaat adaptief te zijn, zodat we de gevolgen van klimaatverandering zoveel mogelijk op kunnen vangen.”

## Ambities

- Een klimaat adaptieve inrichting wordt uitgangspunt bij elke ruimtelijke ontwikkeling, herinrichting of beheersmaatregel
- We bieden ruimte voor groen om bij te dragen aan klimaatmitigatie en kijken naar het binden van koolstof/CO<sub>2</sub> in het groenareaal en in circulaire toepassingen van restmateriaal uit het onderhoud
- Bij de plaatsing van zonnepanelen zal de initiatiefnemer rekening moeten houden met de aanwezigheid van bomen en het feit dat deze nog kunnen groeien

# Maatregelen Klimaat adaptief groen

- **Toekomstbestendige beplanting**
  - Aanplant van bomen die goed bestand zijn tegen wateroverlast en droogte.
- **Klimaatadaptief beheer en ontwerp**
  - Wadi's voor waterberging en vergroening tegen hittestress.
  - Halfverharding boven volledige verharding voor waterinfiltratie en koeling.
- **Hittestressmitigatie in speelplekken**
  - 30% schaduwoppervlakte in elke speelplek.
- **Behoud van bomen**
  - Bestaande bomen prioriteit boven zonnepanelen.
- **Burgerbetrokkenheid en tuinvergroening**
  - Operatie Steenbreek voor inwoners om tuinen te vergroenen.





# Financiën

- Kosten vormgeving ambities circa:  
**€ 250.000**



Understanding today.  
Improving tomorrow.

# Uitvoeringsplan

- Vervolg is het uitwerken van een uitvoeringsplan
- Cultuur groen
- Natuurlijk groen
- Bomen
- Verordening waardevolle houtopstanden







Gemeente  
Albrandswaard



Op naar een Toekomstbestendig groen in Albrandswaard!

