

**JUUST**  
daarom!



Gemeente  
Albrandswaard



# MOBILITEITSPLAN ALBRANDSWAARD

BERAAD EN ADVIES RUIMTE AW | 10 oktober 2023

# AGENDA

---

1. Opening en voorstelronde projectteam
2. Plan van Aanpak
3. Staat van Albrandswaard: Inventarisatie & Analyse
4. Doorkijk volgende stappen



# PLAN VAN AANPAK

---

## **Inventarisatie en analyse**

In fase 1 wordt informatie verzameld en relevante input geanalyseerd om een overzicht te krijgen van de huidige situatie rondom verkeer en mobiliteit.

## **Mobiliteitsambities**

In fase 2 worden de ambities en concrete doelstellingen rondom geformuleerd.

## **Uitwerking producten**

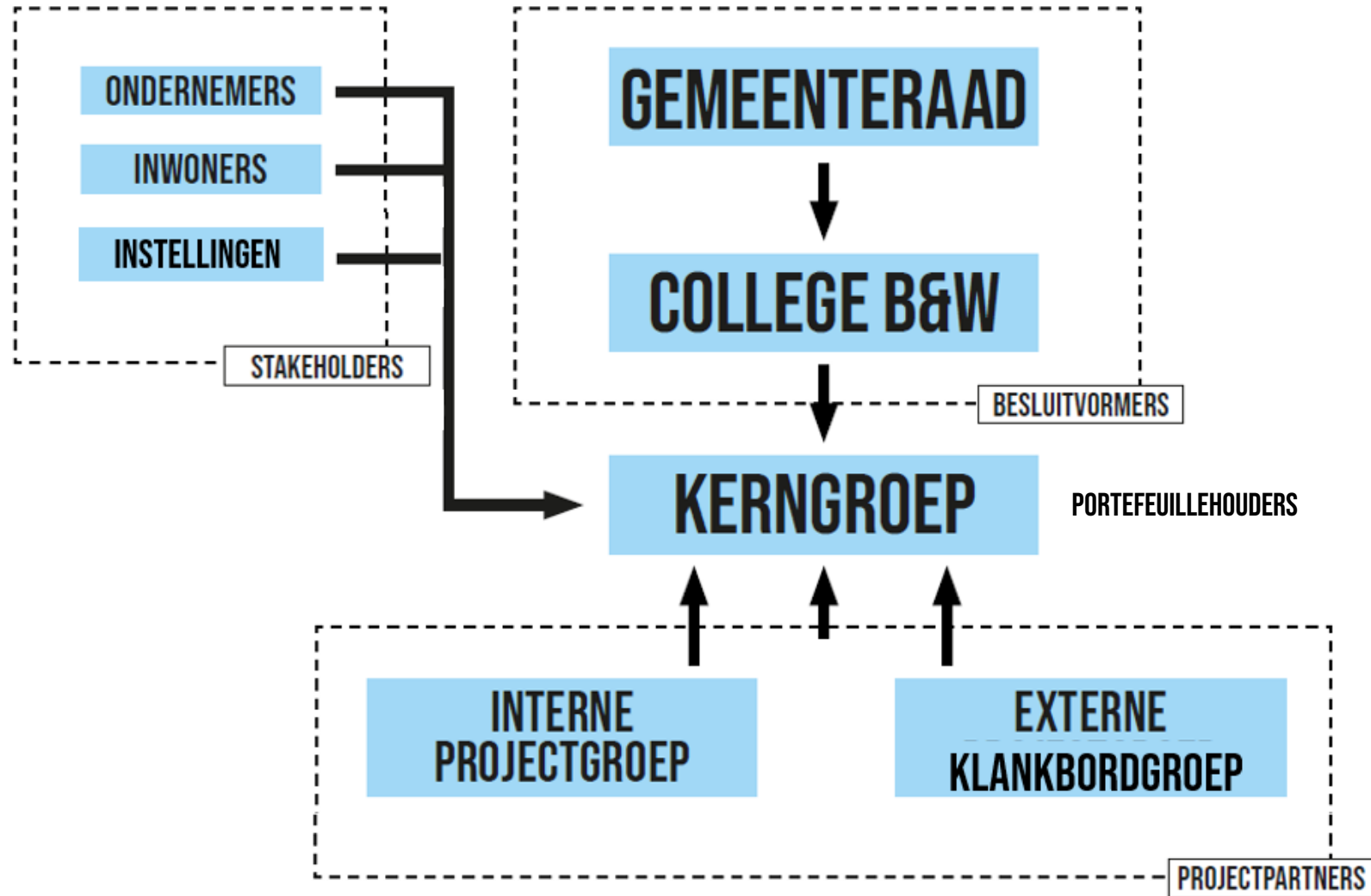
Om te zorgen dat de ambities en concrete doelstellingen leiden tot concrete acties, wordt er een uitvoeringsstrategie ontwikkeld.

## **Uitvoeringsagenda**

Hier worden concrete acties vertaald in een uitvoeringsagenda. Deze uitvoeringsagenda geeft inzicht in de acties, uitgezet naar tijd en realisering.



# PROJECTSTRUCTUUR



# STAAT VAN ALBRANDSWAARD

---

- OBJECTIEVE INVENTARISATIE
  - Literatuur en beleid
  - Data-analyse
- TOETS AAN PRAKTIJK
  - Enquêtes
  - Inloopbijeenkomst
  - Locatiebezoek
- WELKE RODE DRAAD HERLEIDEN WE?





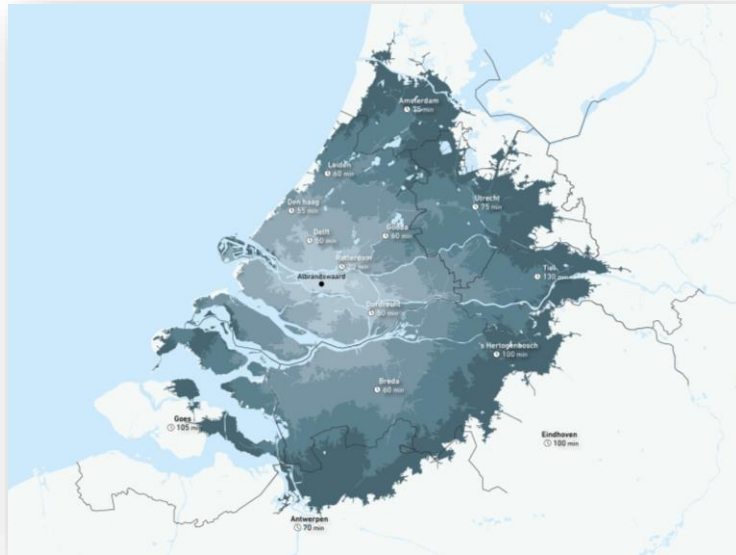
# STAAT VAN ALBRANDSWAARD – LITERATUUR & BELEID



...



# STAAT VAN ALBRANDSWAARD - DATA



## GEMEENTE ALBRANDSWAARD

23,76 km<sup>2</sup>  
7 wijken  
5 wegbeheerders  
26.349 inwoners (1.215 inw./km<sup>2</sup>)



12.845 auto's + 9% t.o.v. 2012



8 buslijnen



2 metro haltes



AANDEEL FIETS < 7,5 KM

30% Albrandswaard - Nederland > 34%

AANDEEL FIETS TOTAAL

20% Albrandswaard - Nederland 23%



### VERKEERSONGEVALLEN

Jaar	Aantal	Gewonden	Doden
2017	57	22	1
2018	49	22	0
2019	51	19	0
2020	45	17	0
2021	56	14	1
Totaal	258	94	2



### AUTO OPLADEN

?? laadplaatsen  
15 openbaar



### SNELHEIDSOVERTREDINGEN

10% weglengte - 7% kruispunten



### ONGEVALLEN

70% kwetsbare deelnemers  
\*o.b.v. cijfers 2021

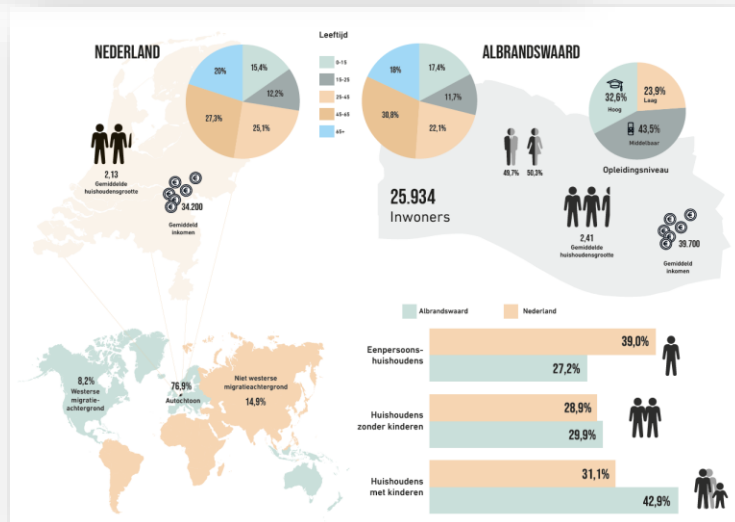
### WEGBEHEER

Gemeentelijke & waterschapswegen - 141 km  
Provinciale wegen - 4 km  
Rijkswegen - 5 km  
Totaal: 150 km



### AFSTAND TOT VOORZIENINGEN

Albrandswaard	Nederland
6,2 km	7,1 km
0,9 km	1 km
0,9 km	0,9 km
3,8 km	2,6 km
8,7 km	5,0 km



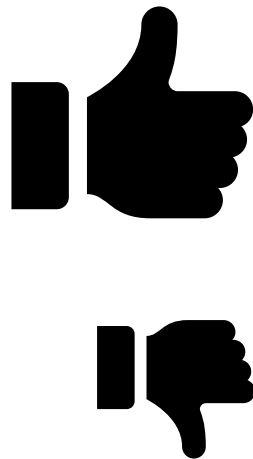
# STAAT VAN ALBRANDSWAARD – ENQUETES

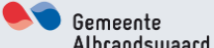
 Gemeente Albrandswaard

Hoe tevreden bent u in het algemeen over de mobiliteit in en rond de gemeente Albrandswaard?

Zeer ontevreden Zeer tevreden

1	2	3	4	5	6	7	8	9	10
---	---	---	---	---	---	---	---	---	----



 Gemeente Albrandswaard

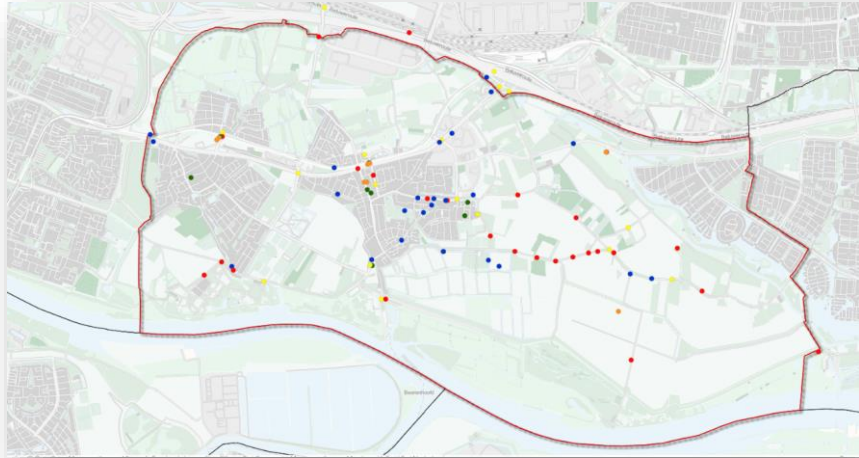
Voor welke soort verplaatsingen loopt u? (Meerdere antwoorden zijn mogelijk)

- Woon-werk
- Naar voorzieningen (zoals de apotheek en winkels)
- Recreatief (zoals horeca)
- Sportief
- Anders, namelijk





# STAAT VAN ALBRANDSWAARD – INLOOPBIJEEENKOMST



**AUTO**

**GOEDERENVERKEER**

**VOETGANGER**

**OPENBAAR VERVOER**

**AUTO PARKEREN**

**FIETSER**

**DEEL MOBILITEIT**

<p><b>INZETTEN OP PARKEREN</b></p> <p>Er moeten meer fietsaanstallingen aan de bus- / metobus haltes worden toegevoegd.</p> <p>Inzetten op parkeeraanbod voor speciale vertelgen zoals badstoelen, scooters &amp; motoren</p> <p>Meer veilige fietsaanstallingen</p> <p>Meer openbare parkeerplaatsen in de buurt op buurtniveau</p>	<p><b>TOEKOMSTIG</b></p> <p>Aangenamer omgeving creëren</p> <p>Vergroten van het wandelnetwerk</p> <p>Meer zitbanken realiseren</p> <p>Meer plaats maken voor de voetganger (zoals brede voetpaden of voetgangersgebieden)</p>	<p><b>LEEFOMGEVING</b></p> <p>Minder verkeersruimte ten voordele van beleefde ruimte (zoals groen, water &amp; recreatie)</p> <p>Minder verkeers-ruimte</p> <p>Minder geluid-ruimte</p> <p>Beter klimaat</p> <p>Minder zwaar-verkeer</p>
<p><b>PARKEREN</b></p> <p>De haltes moeten toegankelijker gemaakt worden zodat het op- en afstappen gemakkelijker kan</p> <p>Meer openbare parkeerplaatsen in de buurt op buurtniveau</p>	<p><b>INFRASTRUCTUUR</b></p> <p>Meer opstapplaatsen voor elektrisch rijden</p> <p>Carpoolen stimuleren</p> <p>Meer deelvervoer (zoals deelfietsen, scooters &amp; sleep)</p> <p>Inzetten op deelfietsen</p>	<p><b>VERKEERSVEILIGHEID</b></p> <p>Betere infrastructuur voor de fietser</p> <p>Veiligere inrichting wegen</p> <p>Het verkeer meer samenvoegen op de juiste verkeerswegen</p> <p>Minder snel verkeer</p> <p>Betere bereikbaarheid voor vrachtwagens</p> <p>Betere bereikbaarheid voor voetgangers</p> <p>Veiligere oversteken</p> <p>Kruispunten veiliger maken</p> <p>Duidelijkere voorrangsgeregelingen</p>
<p><b>COMMUNICATIE &amp; EDUCATIE</b></p> <p>Digitale tools om o.a. het combineren van vervoersmiddelen sneller, flexibeler en inzichtelijker te maken</p> <p>Publiceren van meer looproutes</p> <p>Betere bediening openbaar vervoer</p> <p>De frequentie van OV moet verbeterd worden</p> <p>De bestemmingen moeten uitgedrukt worden</p> <p>Meer aanbod verkeersopvoeding</p> <p>Handhaving</p> <p>Samenwerking tussen en communicatie door overheden</p> <p>Behoeftes van haltes dichterbij</p> <p>Verbindingen tussen haltes van openbaar vervoer verbeteren</p> <p>Communicatie fietsroutes</p> <p>De voorzieningen om veilig met duurzame vervoersmiddelen naar de haltes te gaan (bv voet, met de fiets, met deelmobiliteit)</p>	<p><b>OVERIG</b></p> <p>Meer deelvervoer (zoals deelfietsen, scooters &amp; sleep)</p> <p>Inzetten op deelfietsen</p>	<p><b>BEREIKBAARHEID</b></p> <p>Betere bereikbaarheid voor fietsers</p> <p>Betere bereikbaarheid voor vrachtwagens</p> <p>Veiligere doorstroming openbaar vervoer (meer op tijd komen)</p>







# STAAT VAN ALBRANDSWAARD - INVENTARISATIE

---

Wat zijn de hoofdlijnen die we ophaalden?

- Diverse brede ontwikkelingen op nationaal en lokaal niveau zijn van invloed op de toekomst van mobiliteit.
- Strategische ligging waarbij sprake is van een groene en waterrijke omgeving die sterk gewaardeerd wordt.
- Streven naar groeiend imago als woongemeente door combinatie van wonen en werken.
- Impact van verkeer vraagt om aandacht. Focus op schoolroutes.
- Bevorderen van actieve vervoerswijzen is belangrijk.



# STAAT VAN ALBRANDSWAARD - INVENTARISATIE

---

- Energietransitie wordt ondersteund, maar brengt ook uitdagingen met zich mee.
- Bereikbaarheid is goed ontwikkeld, maar ruimte voor verbeteringen in het openbaar vervoer en zacht netwerk.
- Verkeersuitdagingen vanuit de stakeholders liggen vooral op het vlak van te veel verkeer, te snel verkeer en gedrag.

Kortom, er is sprake van verschillende uitdagingen op het gebied van mobiliteit. Duurzaamheid en verkeersveiligheid zijn hierin centrale thema's.



# STAAT VAN ALBRANDSWAARD - ANALYSE

---

Vier pijlers komen naar voren:

1. Versterken
2. Verbeteren
3. Verbinden
4. Verenigen





# STAAT VAN ALBRANDSWAARD - ANALYSE

---

## Versterken

- Benutten bestaande troeven, zoals metrohaltes en natuur
- Focus op gezondheid als drijfveer voor actieve verplaatsingen
- Versterken beleid rond verkeersveiligheid en duurzaamheid

## Verbeteren

- Upgraden van aanbod om hedendaagse trends te ondersteunen
- Veilige fietsinfrastructuur
- Aandacht voor inrichting kruispunten en verkeersgedrag



# STAAT VAN ALBRANDSWAARD - ANALYSE

---

## Verbinden

- Streven naar brede steun van bewoners, instellingen en bedrijven.
- Koppelen van doelen van overheden en de neuzen in dezelfde richting krijgen.
- Aanbod en vraag op elkaar afstemmen voor de diverse verbindingen van OV en actieve modi.

## Verenigen

- Balanceren tussen bereikbaarheid en leefbaarheid van dorpen.
- Bevorderen van duurzaam vervoer en ontwikkelingsdoelen (wonen, maar ook economie)
- Harmoniseren van klimaatuitdagingen met nieuwe infrastructuur en elektrische mobiliteit.



# DOORKIJK VOLGENDE STAPPEN

---

## Inventarisatie en analyse

In fase 1 wordt informatie verzameld en relevante input geanalyseerd om een overzicht te krijgen van de huidige situatie rondom verkeer en mobiliteit.

## Mobiliteitsambities

In fase 2 worden de ambities en concrete doelstellingen rondom geformuleerd.

## Uitwerking producten

Om te zorgen dat de ambities en concrete doelstellingen leiden tot concrete acties, wordt er een uitvoeringsstrategie ontwikkeld.

## Uitvoeringsagenda

Hier worden concrete acties vertaald in een uitvoeringsagenda. Deze uitvoeringsagenda geeft inzicht in de acties, uitgezet naar tijd en realisering.



# OMDAT MORGEN MOOIER MAG

Adviesbureau voor de openbare ruimte

Goessestraatweg 17A  
4421 AD Kapelle  
[www.juust.nl](http://www.juust.nl)  
[info@juust.nl](mailto:info@juust.nl)