

Antes voert de merken Bouman, Delta, Sprink en Youz.

www.antesgroep.nl



Antes



Inhoud

- Historie, feiten en cijfers van Delta, Bouman, Antes
- Wetenschap
- Historie, Feiten en cijfers Parnassia Groep en Bavo Europoort
- Probleem en uitdaging in de regio
- Wat willen we doen met voorgenomen fusie
- Verdere ontwikkelingen



Antes

- Fusie Delta Psychiatrisch Centrum en Bouman GGZ
- Merken: Bouman, Delta, Sprink, Youz

Bouman delta sprink youz

De merken Bouman en Delta hebben elk een historie van meer dan 100 jaar aan kennis en ervaring op het gebied van psychische gezondheid.



Van Maasoord naar Delta Psychiatrisch Centrum

Antes

- 1901: gemeente Rotterdam koopt 80 hectare buitendijksche grond aan de “Oude Maas”
- Doel: Rotterdamse psychiatrische patiënten in de buurt van hun eigen stad én onder de zorg van het eigen gemeentebestuur te plaatsen, ter vervanging van het oude pest- en dolhuis aan de Hoogstraat.
- In 1909 wordt *gesticht Maasoord* geopend.



Antes

Verpleegafdeling omstreeks 1930



Delta Psychiatrisch Centrum anno nu

Antes

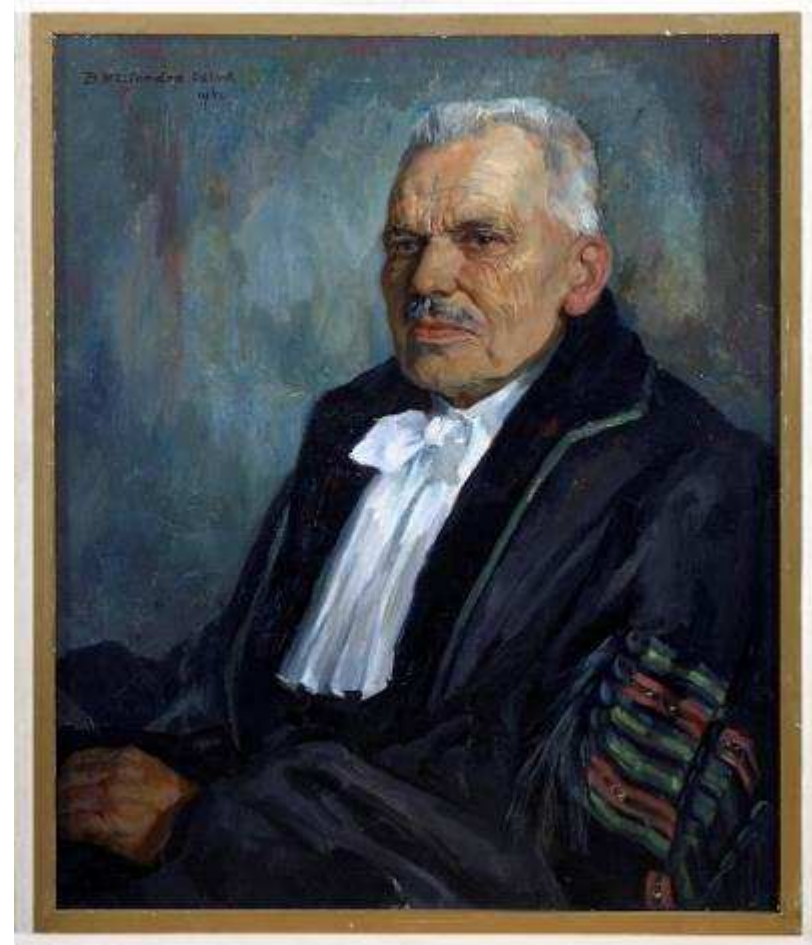


Geschiedenis van Bouman

Bouman had voor zijn tijd vernieuwende ideeën. Hij ziet psychiatrische problemen vooral in samenhang met de sociale context.

Ook ziet hij het belang in van preventie en mobilisering van de sociale omgeving, om psychiatrische ontsporingen te voorkomen.

In het jaar 1910 start spreekuur in Oud Rotterdam (Volksbond tegen Drankmisbruik) voor mensen met een alcoholverslaving. De behoefte is groot en activiteiten worden uitgebreid.



Prof. dr. K. Herman Bouman (1874-1947).



Huis ter Schie

Antes



Bouman Kliniek

Antes



Feiten en cijfers

De zorgondernemingen van Antes behandelen jaarlijks ruim
18.000 patiënten

Er werken zo'n **2500 medewerkers** bij Antes

De omzet van Antes was in 2014 **181 miljoen**

Werkgebied

Zuid Holland Zuid



Cijfers terrein Poortugaal

Afname van circa **130** klinische patiënten/bedden.

2007	565
2011	565
2012	561
2013	561
2014	549
2015	435

Om de totale exploitatielasten van terrein Poortugaal te kunnen dragen zijn circa 600 bedden nodig.



Wetenschap | Het ontstaan van psychische stoornissen

Bijna alle stoornissen worden aangelegd in de periode vanaf de prenatale fase tot je 27ste levensjaar.

Let op het gaat om (genetisch bepaalde) kwetsbaarheid, dit hoeft niet tot uiting te komen.

Verschillende factoren op biologisch, psychologisch of sociaal gebied kunnen de kwetsbaarheid aan het licht brengen.



Wetenschap | Risico's

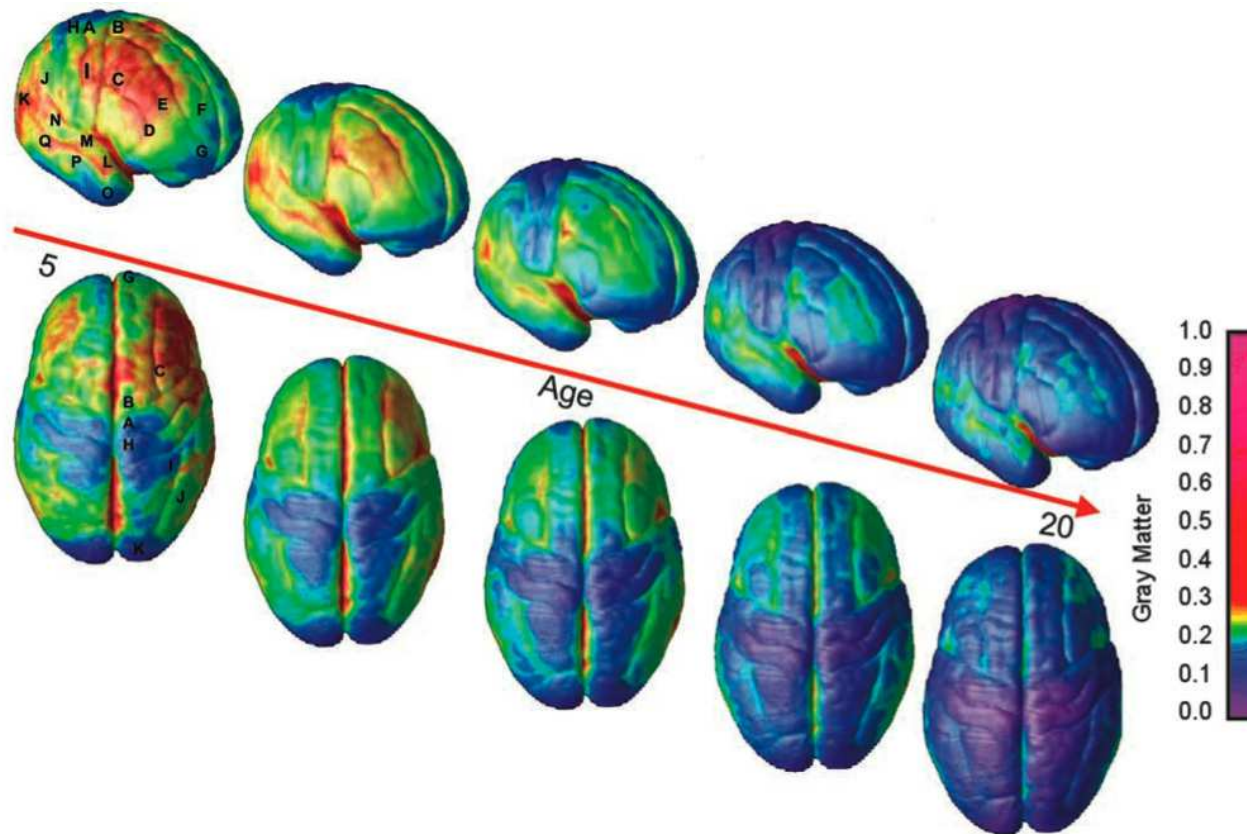
Ernstige psychische aandoeningen leiden vaak tot een (blijvend) verlies van autonomie op het gebied van emoties, denken en handelen.

Risico's bij het ontstaan van psychische stoornissen:

Aanleg, genetica, ontwikkeling, stress, omgeving



Wetenschap | De hersenontwikkeling is niet voltooid voor het 24ste levens jaar



Wetenschap | Roken

Wie in de adolescentie periode begint met het roken van tabak, heeft een verhoogd risico op het ontwikkelen van psychische stoornissen en verslaving.



Wetenschap | Consistentie van de boodschap

Antes

Thuis, op school (***dus ook alcohol en rookvrije scholen!!***) en in de publieke ruimte

Wat ouders doen is natuurlijk een reflectie van wat er in de samenleving gebeurt. Normen.

Rol politiek: beschikbaarheid, naleving wetgeving verkoop, prijs en leeftijd.

FOKKE & SUKKE
VERHOGEN DE LEEFTIJDSGRENS VOOR
ALCOHOL NAAR 18 JAAR

MAAR ER MOET
NATUURLIJK WEL EEN
OVERGANGSREGELING
KOMEN...

VOOR
KINDEREN
DIE NU 16
ZIJN...





Parnassia Groep

Specialist in geestelijke gezondheid

Parnassia Groep

Kengetallen 2013	
Patiënten per jaar	187.327
Doelgroepen	Patiënten binnen het hele spectrum aan psychiatrische stoornissen
Top 3 DSM-diagnose	Stemmingsstoornissen Angstklachten ADHD klachten
Aantal medewerkers	7.840
Structuur	3 ketenzorgbedrijven en 6 specialistische zorgbedrijven
Omzet 2013	592 mln
Werkgebied	Noord-Holland, Zuid-Holland, en in een aantal grote steden in andere provincies (PsyQ en i-psy)

Bavo Europepoort

Kengetallen 2013	
Patiënten per jaar	10.000
Doelgroepen	Patiënten met EPA*, Verslaving en Ouderen
Top 3 DSM-diagnose	Psychose, Persoonlijkheidsstoornis, Stemmingsstoornissen
Aantal medewerkers	1150
Structuur	Vijf zorglijnen en een staf
Omzet 2013	89 mln
Werkgebied	Regio Rijnmond (Rotterdam, ZHE, BARCK)

*Ernstige Psychiatrische Aandoeningen

Historie Bavo Europeoort

**Bavo Europeoort
(en zijn voorlopers)
hebben een rijke
historie en zijn diep
verankerd in de regio.**

bavo
europoort

Bavo: 1904 ontstaan uit de Broeders van Liefde, 1994 van Noordwijkerhout naar Rotterdam, 1998 Bavo RNO Groep: fusie met Riagg Rotterdam Noord Oost

Riagg: 1982 vorming Riagg. In regio Rijnmond: Riagg Rotterdam-Zuid, Noord-Oost, West en Zuid-Hollandse eilanden; 1998 Riagg Rijnmond Zuid: fusie tussen Riagg Rotterdam Zuid en Riagg Zuid-Hollandse eilanden; 2002 GGZ Groep Europeoort: fusie met stichting Hillevliet

Bavo Europeoort: 2006 fusie met GGZ Groep Europeoort

2007 fusie Bavo Europeoort met Parnassia Groep

Probleem en uitdagingen

- Kloof tussen zorgvraag en zorgaanbod nu én in de toekomst toenemend.
- Landelijke vermindering van bedden 40%.
- GGZ partijen zoeken naar een toegankelijke en beheersbare GGZ waarmee deze disbalans kantelt in een gezond evenwicht.



Parnassia Groep

Specialist in geestelijke gezondheid

Antes

Het bundelen van krachten is nodig

- Om de kosten te verlagen met zoveel mogelijk behoud van werkgelegenheid
- Om meer patiënten te helpen, tegen gemiddeld lagere kosten en met behoud van omzet
- Om ruimte te houden voor vakinhoudelijke ontwikkeling en innovatie
- Om ruimte te houden voor doorontwikkeling van de verschillende specialisaties



Wat willen we doen?

- Een sluitend netwerk van ambulante teams in de regio
- Door het combineren van klinieken kunnen we (ondanks de afbouw van bedden) een specialistisch netwerk van voorzieningen behouden
- Delen van kennis en kunde
- Menselijke maat is de norm voor de organisatieopzet
- Voordelen van schaalgrootte

Verdere ontwikkelingen:

- Wet verplichte GGZ
- Wet zorg en dwang
- Wet forensische zorg



Parnassia Groep
Specialist in geestelijke gezondheid

Antes

**Dank voor uw
aandacht!**

