



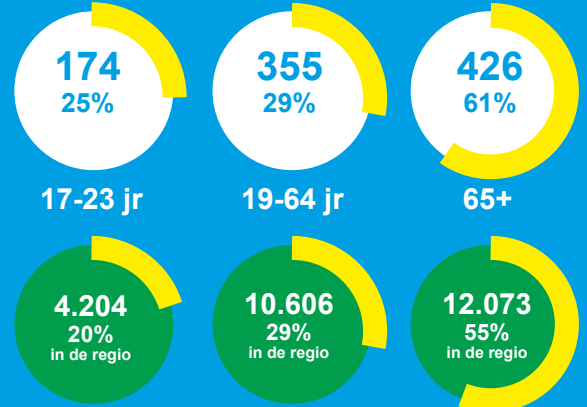
GGD

Rotterdam-Rijnmond

Hoe gezond is Albrandswaard?

Inzicht in de gezondheid, het welzijn en de leefstijl van volwassenen.

Hoeveel inwoners deden er mee?



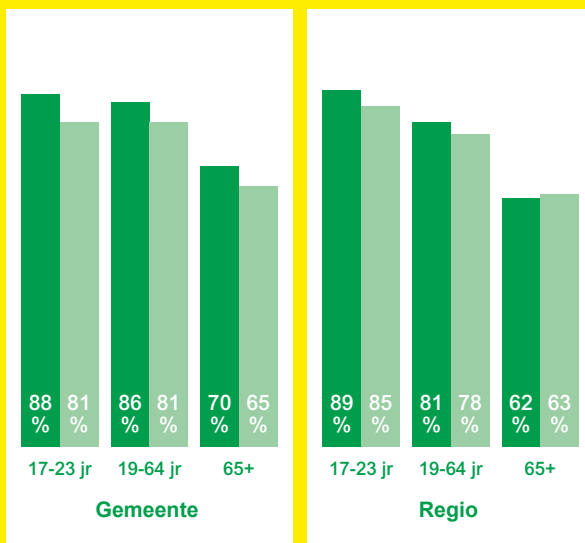
Gezondheid en ziekte



Leeswijzer:

- De gegevens zijn verzameld met de GGD Gezondheidsmonitor 2016.
- Het regiocijfer is het gemiddelde van de regio exclusief Rotterdam.
- Indien geen leeftijd is vermeld, betreft het percentage alle respondenten van 19 jaar en ouder.

(zeer) goede gezondheid



2012 2016



92% van 19-64 jr
91% van 65+
is gelukkig

91% & 92%
in de regio

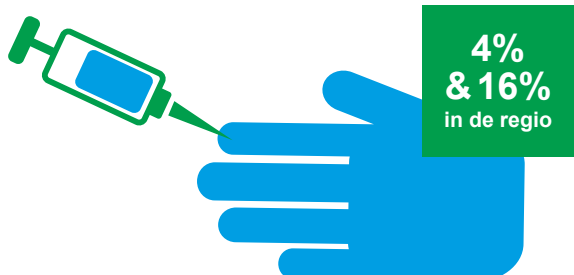
30% & 51%
in de regio



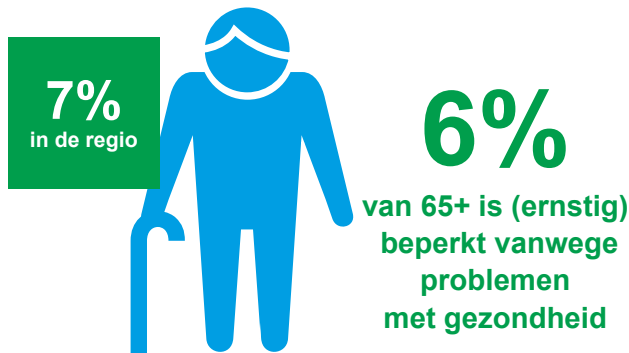
27%
van 19-64 jr

52%
van 65+

heeft een langdurige ziekte of aandoening

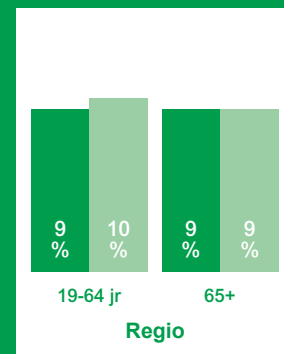
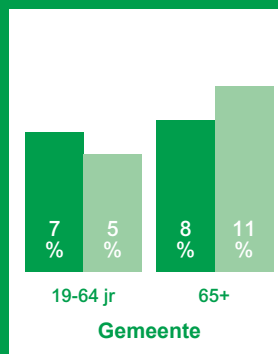


Sociale omgeving

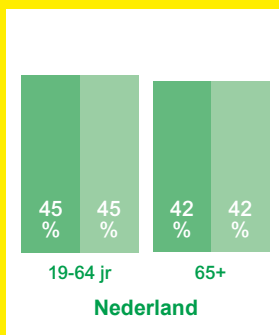
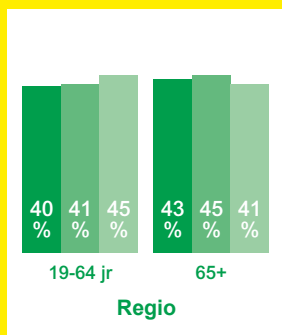
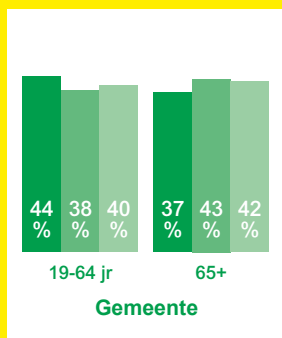


'Er zijn genoeg mensen op wie ik in geval van narigheid kan terugvallen',
'Vaak voel ik me in de steek gelaten'

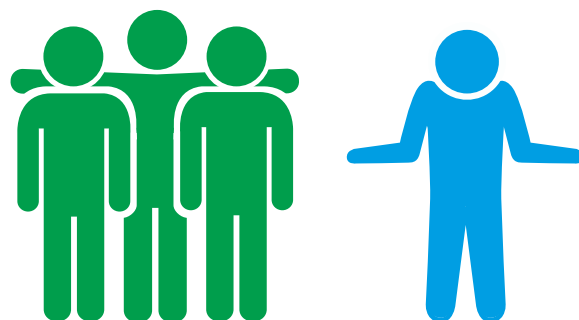
(zeer) ernstige eenzaamheid



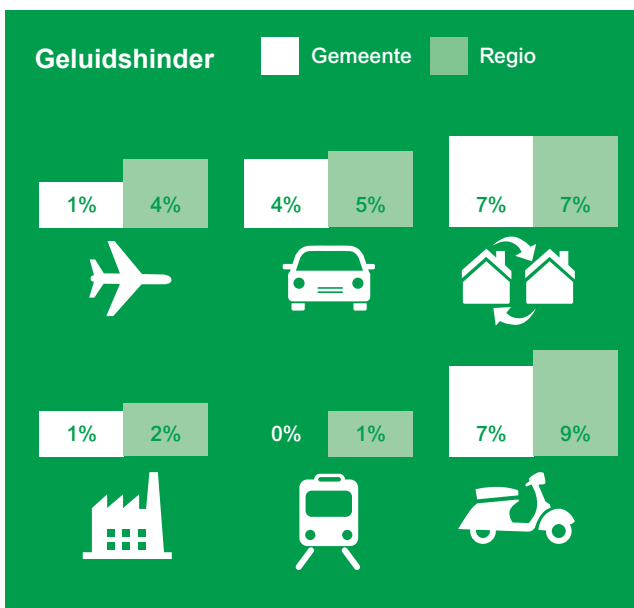
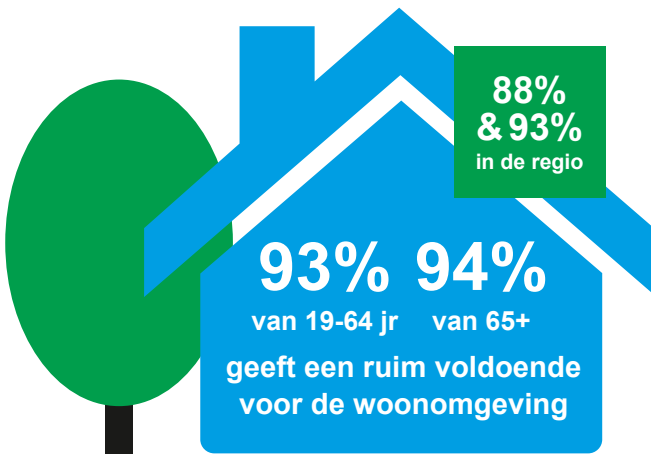
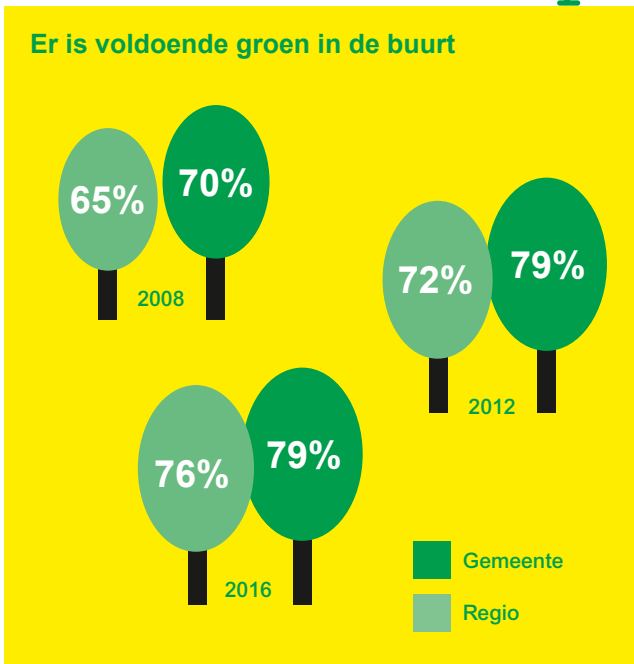
Matig/hog risico op angststoornis of depressie



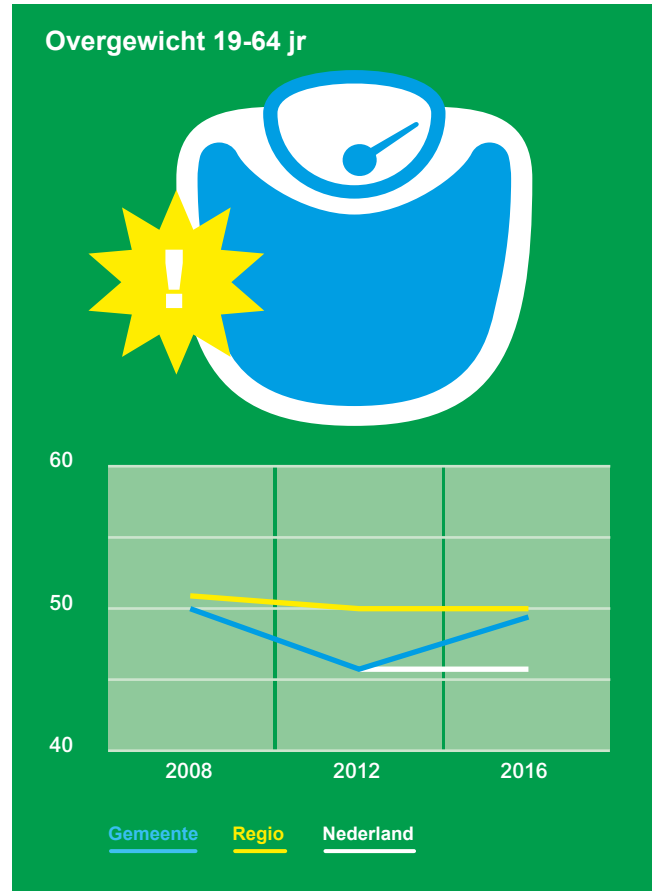
2% van 19-64 jr
2% van 65+
voelt zich (matig/sterk) sociaal uitgesloten



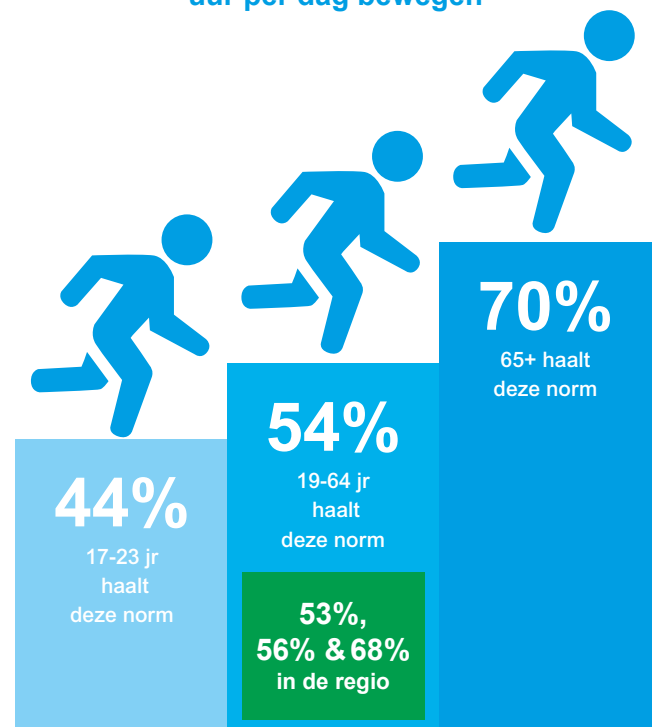
Fysieke omgeving



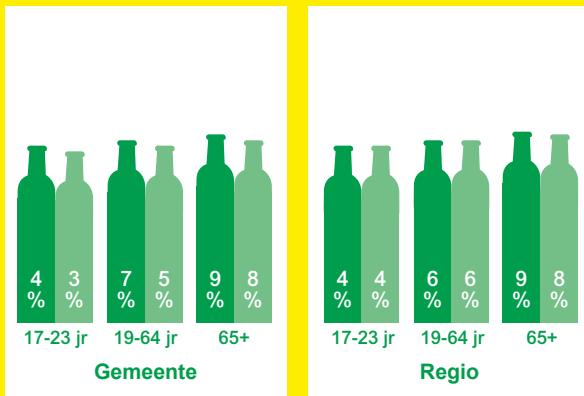
Leefstijl



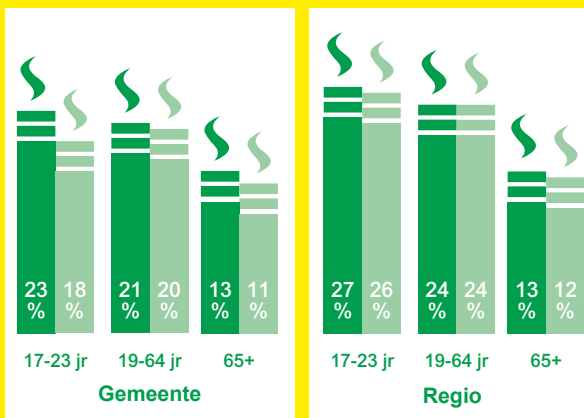
De Nederlandse Norm Gezond Bewegen gaat uit van minimaal 5 dagen in de week een half uur per dag bewegen



Overmatig alcohol drinken



Roken

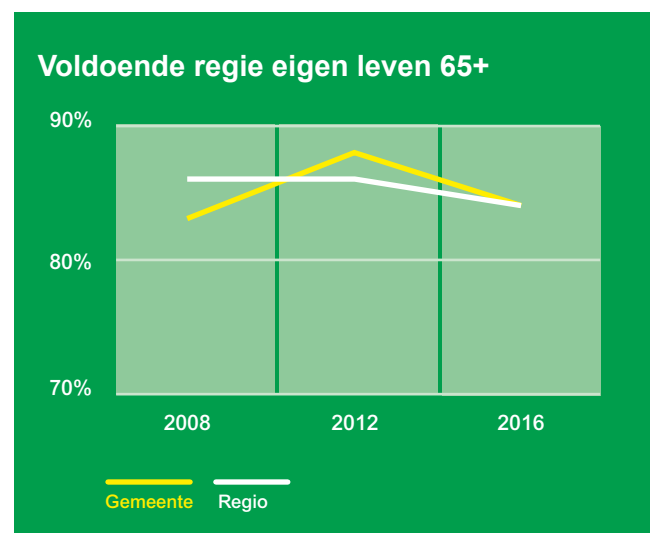
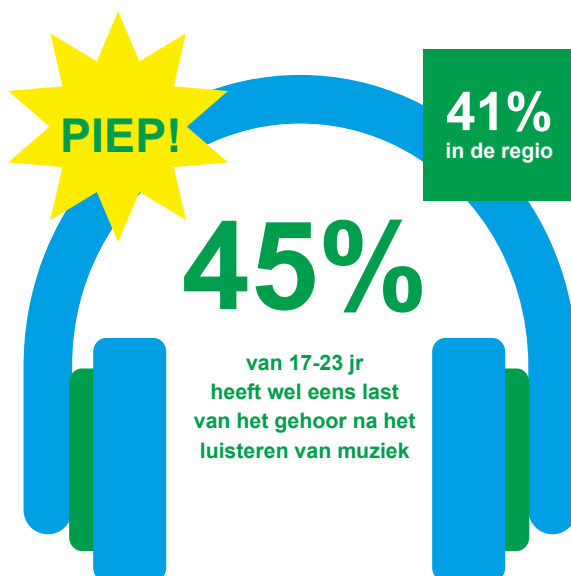


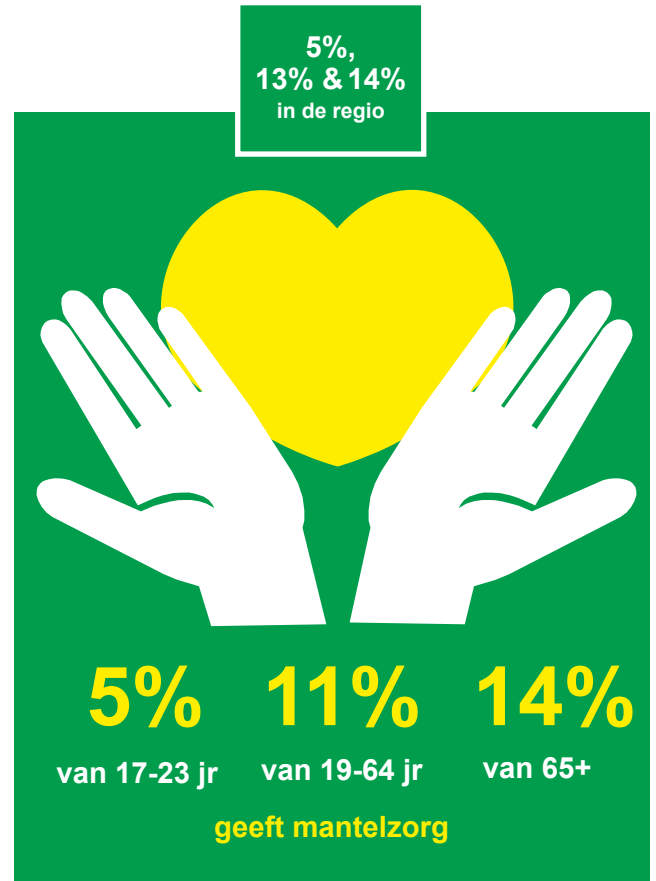
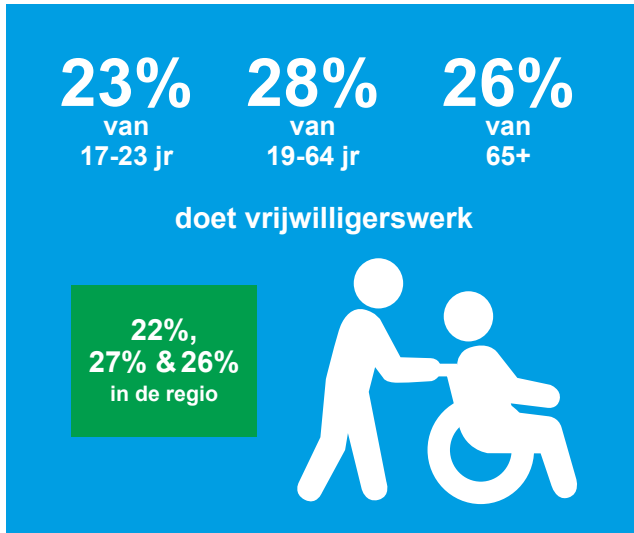
2012 2016

Participatie

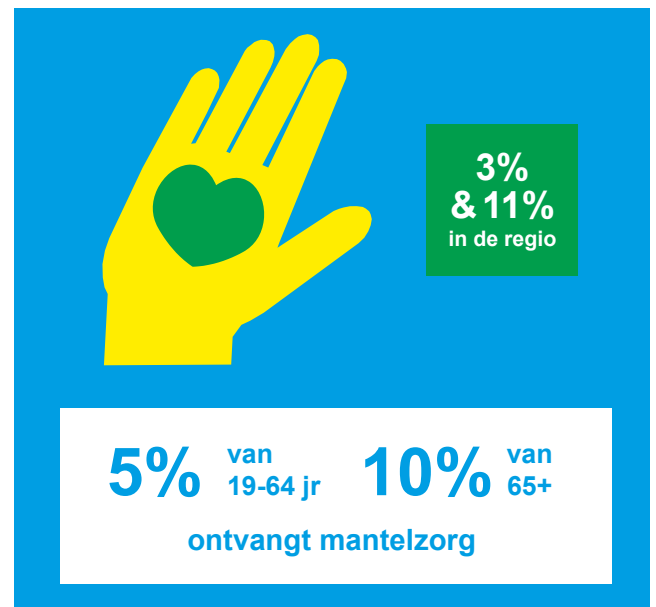
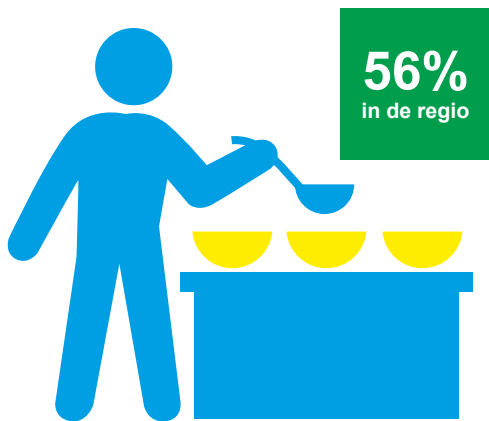


'Sommige van mijn problemen kan ik met geen mogelijkheid oplossen'





60% van 65+ participeert (werkt, geeft mantelzorg, doet vrijwilligerswerk, past op kleinkind)



Colofon:

Bron: Gezondheidsmonitor Volwassenen en Ouderen 2016, GGD'en, CBS en RIVM
Opdrachtgever: GGD Rotterdam-Rijnmond
Uitvoering: OBI, gemeente Rotterdam
Vragen: gezondheidsmonitor@rotterdam.nl
Vormgeving: Trichis, Louise de Kruijf

Meer gezondheidscijfers?

Meer weten over de gezondheid in deze of een andere gemeente? Dat kan! Dit drieluik laat slechts een gedeelte zien van alle gegevens die de GGD Gezondheidsmonitor verzamelt. Het model hieronder biedt een overzicht van de thema's die bijdragen aan een gezonde leefomgeving.

Bekijk de cijfers op: www.gezondheidsatlasrotterdamrijnmond.nl. In 2018 verschijnt **Gezondheid in Kaart**, met kernboodschappen op gemeenteniveau en aanvullende inhoudelijke rapportages.

