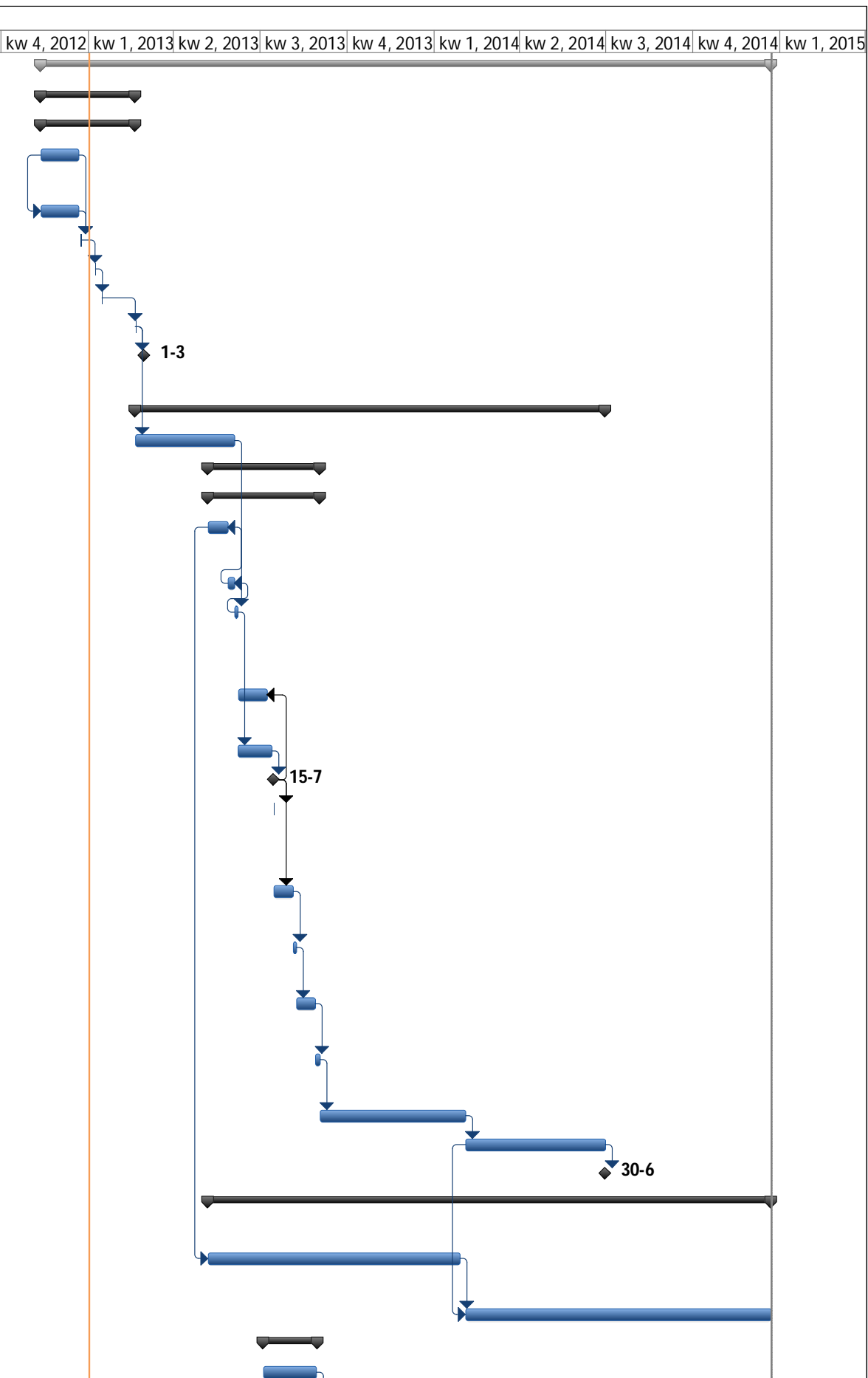


| Id | Taaknaam | Voorafgaande taken | Begindatum | Duur | Einddatum | Opvolgend taken | Tijdschaak | | | | | | | | | | | |
|----|--|--------------------|---------------------|-------------------|---------------------|-----------------|------------|------------|------------|------------|------------|------------|------------|------------|------------|------------|------------|------------|
| | | | | | | | kw 1, 2012 | kw 2, 2012 | kw 3, 2012 | kw 4, 2012 | kw 1, 2013 | kw 2, 2013 | kw 3, 2013 | kw 4, 2013 | kw 1, 2014 | kw 2, 2014 | kw 3, 2014 | kw 4, 2014 |
| 0 | Planning recreatiesluis Koedood | | maa 12-11-12 | 27,51 mndn | maa 22-12-14 | | | | | | | | | | | | | |
| 1 | Procesmanagement | | maa 12-11-12 | 3,57 mndn | din 19-2-13 | | | | | | | | | | | | | |
| 2 | Plan van aanpak | | maa 12-11-12 | 3,57 mndn | din 19-2-13 | | | | | | | | | | | | | |
| 3 | Plan van aanpak en raadsvoorstel (incl. overleg waterschap) | | maa 12-11-12 | 6 wkn | vri 21-12-12 | 5;4GB | | | | | | | | | | | | |
| 4 | Communicatieplan t.b.v. crowdfunding | 3GB | maa 12-11-12 | 6 wkn | vri 21-12-12 | 5 | | | | | | | | | | | | |
| 5 | Aanleveren/voorbepreken taskforce | 3;4 | maa 24-12-12 | 1 dag | maa 24-12-12 | 6BE+2 wkn | | | | | | | | | | | | |
| 6 | Taskforce | 5BE+2 wkn | din 8-1-13 | 1 uur | din 8-1-13 | 7BE+1 wk | | | | | | | | | | | | |
| 7 | B&W, budget | 6BE+1 wk | din 15-1-13 | 1 uur | din 15-1-13 | 8BE+5 wkn | | | | | | | | | | | | |
| 8 | Raad (debat en besluit), budget (go/no go) | 7BE+5 wkn | din 19-2-13 | 1 uur | din 19-2-13 | 9BE+8 dag | | | | | | | | | | | | |
| 9 | Aantonen co-financiering bij Stadsregio | 8BE+8 dagen | vri 1-3-13 | 0 mndn | vri 1-3-13 | | | | | | | | | | | | | |
| 10 | Uitvoering 1e sluis | | din 19-2-13 | 17,69 mndn | maa 30-6-14 | | | | | | | | | | | | | |
| 11 | Vorbereiding en bestek | 8 | din 19-2-13 | 15 wkn | din 4-6-13 | 16 | | | | | | | | | | | | |
| 12 | Aanbesteding | | din 7-5-13 | 4,19 mndn | maa 2-9-13 | | | | | | | | | | | | | |
| 13 | Openbare aanbesteding (ARW 2013) | | din 7-5-13 | 4,19 mndn | maa 2-9-13 | | | | | | | | | | | | | |
| 14 | selectie-eisen en gunningscriteria opstellen | 15EB | din 7-5-13 | 3 wkn | din 28-5-13 | 29GB | | | | | | | | | | | | |
| 15 | opstellen aankondiging | 16EB | din 28-5-13 | 1 wk | din 4-6-13 | 14EB | | | | | | | | | | | | |
| 16 | bekendmaking aanbesteding op internet, in landelijk dagblad of Ned. Staatscourant (art. 2.3) | 11 | din 4-6-13 | 3 dagen | vri 7-6-13 | 15EB;18 | | | | | | | | | | | | |
| 17 | terinzagelegging van nota van inl. en proces-verbaal van aanwijzing (art. 2.16) | 19GE-7 vdagen | zat 8-6-13 | 30 vdagen | maa 8-7-13 | | | | | | | | | | | | | |
| 18 | inschrijvingstermijn (art. 2.4) | 16 | vri 7-6-13 | 36 vdagen | zat 13-7-13 | 19 | | | | | | | | | | | | |
| 19 | aanbesteding; schriftelijk | 18 | maa 15-7-13 | 1 uur | maa 15-7-13 | 17GE-7 vd | | | | | | | | | | | | |
| 20 | opstellen en ter inzage leggen proces-verbaal van aanbesteding (art. 2.24) | 19 | maa 15-7-13 | 1 dag | din 16-7-13 | | | | | | | | | | | | | |
| 21 | beoordelen inschrijvingen en opstellen gunningsadvies (art. 2.29) | 19 | maa 15-7-13 | 3 wkn | maa 5-8-13 | 22 | | | | | | | | | | | | |
| 22 | schriftelijke mededeling van voornemen tot gunning (art. 2.29.5 en 2.29.6) | 21 | maa 5-8-13 | 3 dagen | don 8-8-13 | 23 | | | | | | | | | | | | |
| 23 | alcateltermijn (20 kalenderdagen) (art. 2.30.3) | 22 | don 8-8-13 | 20 vdagen | woe 28-8-13 | 24 | | | | | | | | | | | | |
| 24 | definitieve gunning van de opdracht per brief (art. 2.30.1) | 23 | woe 28-8-13 | 3 dagen | maa 2-9-13 | 25 | | | | | | | | | | | | |
| 25 | Vorbereiding aannemer | 24 | maa 2-9-13 | 5,5 mndn | maa 3-2-14 | 26 | | | | | | | | | | | | |
| 26 | Uitvoering | 25 | maa 3-2-14 | 21 wkn | maa 30-6-14 | 27;30GB | | | | | | | | | | | | |
| 27 | Oplevering (tevens einddatum subsidie) | 26 | maa 30-6-14 | 0 mndn | maa 30-6-14 | | | | | | | | | | | | | |
| 28 | Fondsenwerving 2e sluis (samen met Barendrecht) | | din 7-5-13 | 21,19 mndn | maa 22-12-14 | | | | | | | | | | | | | |
| 29 | Vorbereiding crowdfunding (overleg met Barendrecht) | 14GB | din 7-5-13 | 9,5 mndn | din 28-1-14 | 30 | | | | | | | | | | | | |
| 30 | Crowdfunding | 29;26GB | maa 3-2-14 | 11,5 mndn | maa 22-12-14 | | | | | | | | | | | | | |
| 31 | Subsidieaanvraag 2e sluis | | vri 5-7-13 | 2,05 mndn | vri 30-8-13 | | | | | | | | | | | | | |
| 32 | Vorbereiding | | vri 5-7-13 | 8 wkn | don 29-8-13 | 33 | | | | | | | | | | | | |



Project: Planning recreatiesluis K
Datum: woe 2-1-13

Taak: Mijlpaal Inactieve mijlpaal Handmatig taak Handmatige samenvatting

Splitting: Inactieve taken Inactieve samenvatting Alleen duur

